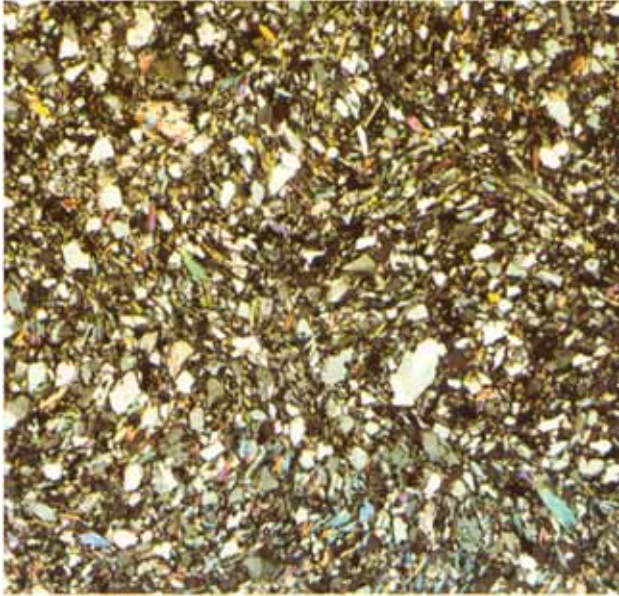
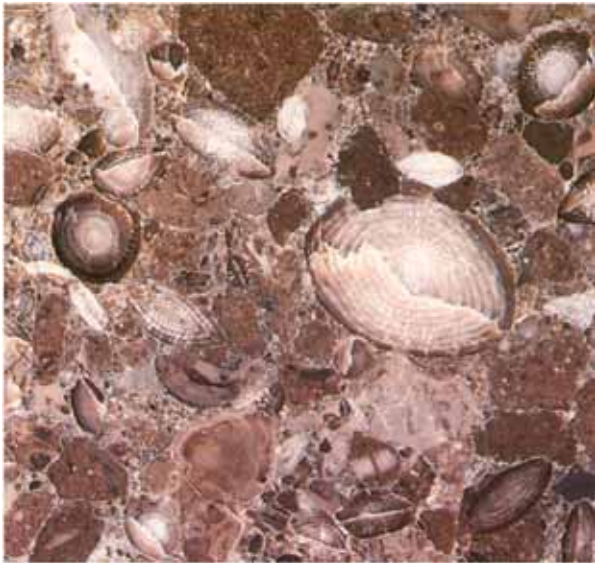


# Strutture delle rocce sedimentarie in sezione sottile



20 ingrandimenti circa



15 ingrandimenti  
circa



20 ingrandimenti circa

## Rocce sedimentarie detritiche RUDITI (elementi > 2mm)

### Conglomerati/Puddinghe

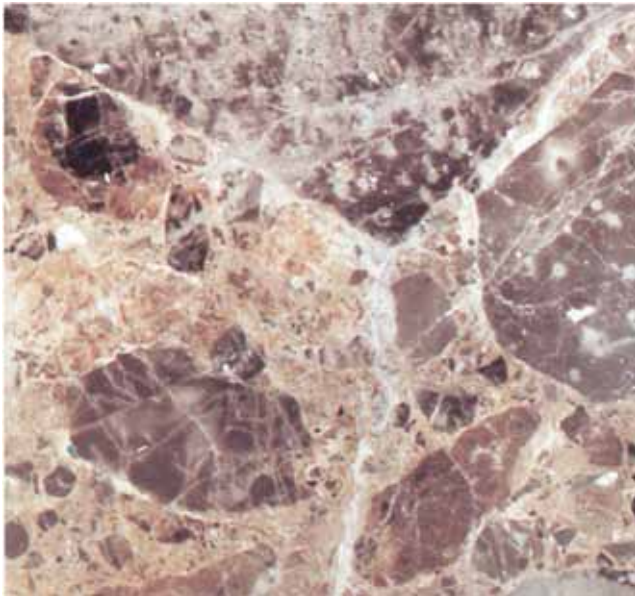
Rocce ruditiche con tessitura contraddistinta da ciottoli arrotondati (diametro > 2 mm), poco selezionati per dimensioni, immersi in matrice/cemento a grana più fine; matrice/cemento sono in genere di natura silicea o calcarea. I ciottoli possono provenire da un solo tipo (conglomerati monogenici) o più tipi di rocce (c. poligenici).



## Rocce sedimentarie detritiche RUDITI (elementi > 2mm)

### Brecce

Rocce ruditiche ad elementi clastici angolosi ben riconoscibili ad occhio nudo (> 2 mm), immersi in matrice/cemento a grana fine o finissima; matrice/cemento sono in genere di natura silicea o calcarea. Colore variabile.





## Rocce sedimentarie detritiche **ARENARIA**



### **Arenarie**

Rocce sedimentarie detritiche a grana media, in prevalenza inferiore ai 2 mm e superiore a 0.06 mm. Granuli spesso equidimensionali ed arrotondati, talora eterometrici ed eterogenei. I granuli possono essere frammenti di rocce preesistenti (*litici*) oppure singoli minerali (quarzo, feldspato, miche, calcite, ecc.). Cemento/matrice in genere silicei o calcarei.





## Rocce sedimentarie detritiche MARNE

Rocce detritiche dovute a mescolanza di calcite (talora dolomite) e minerali argillosi. Tessitura clastica a grana finissima o fine, in genere non distinguibile ad occhio nudo ( $< 0.06$  mm). Presentano tipica fratturazione concoide e debole effervescenza a contatto con acido cloridrico diluito ed a freddo. Colore: grigio (da chiaro a scuro), bruniccio, verdastro.





## Rocce sedimentarie detritiche ARGILLA

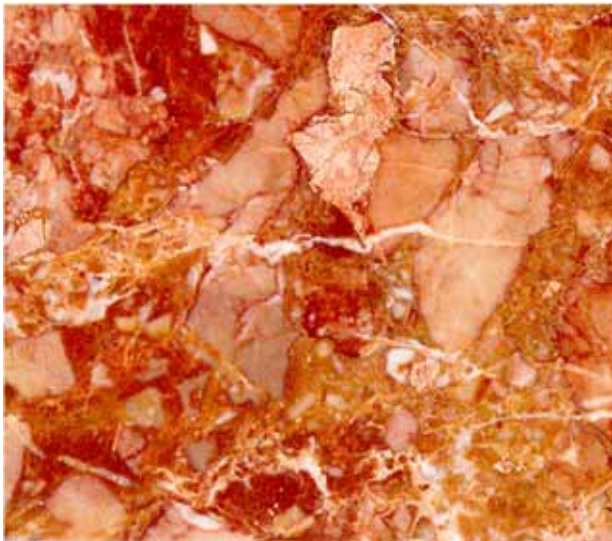
Rocce sedimentarie detritiche a grana finissima, non distinguibile ad occhio nudo (< 0.06 mm) e spesso neanche al microscopio ottico. Presenti minerali argillosi (illite, caolinite, montmorillonite, ecc.), con quarzo, feldspato, carbonati. Colore variabile (grigio chiaro/scuro, rosso, verde, talora nero).



## Rocce sedimentarie detritiche CALCARI

### Calcari detritici

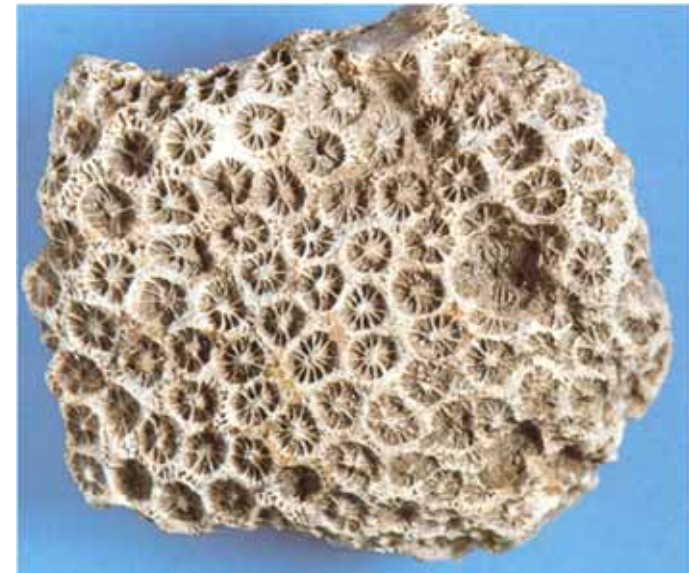
Rocce detritiche costituite da clasti e cemento/matrice carbonatici. Colore variabile (dal biancastro al nero). Producono effervescenza a contatto con acido cloridrico diluito ed a freddo. La classificazione di tali rocce (calciruditi, calcareniti, calcilutiti), come per le altre rocce detritiche, si basa sulle dimensioni prevalenti degli elementi clastici.





## Rocce sedimentarie organogene **CALCARI** biochimici/bioclastici

Tessitura molto variabile, condizionata dall'abbondanza e dalla distribuzione dei fossili, spesso concentrati sulle superfici degli strati. Nei calcari biochimici sono spesso riconoscibili le strutture originarie delle scogliere carbonatiche (es.: fossili in posizione di vita e di crescita), nei calcari bioclastici si riconoscono accumuli spesso caotici di fossili (macro- e micro-), interi o in frammenti. Colore molto variabile, dal biancastro al nero (per presenza di sostanze bituminose). Presentano effervescenza a contatto con acido cloridrico diluito ed a freddo.



Rocce sedimentarie organogene  
CALCARI biochimici/bioclastici





Rocce sedimentarie di origine chimica

## Calcari con selce / Diaspri

Rocce sedimentarie organogene a tessitura compatta o microfibrosa, con frattura scheggiata o concoide. Colore molto variabile (bianco, grigio, rosso, bruno, nero). La selce si rinviene talora in lenti e noduli inglobati in rocce calcaree. Rocce di elevata durezza (> 6.5), particolarmente fredde al tatto.

La selce è la forma amorfa (non cristallina) del biossido di silicio  $\text{SiO}_2$



## Dolomia

La dolomia è formata da carbonato doppio di calcio e magnesio  $\text{Ca Mg} (\text{CO}_3)_2$ , minerale noto come "dolomite" dal nome di De Dolomieu. A seconda della quantità di dolomite presente in un calcare, possiamo avere: calcari magnesiaci, calcari dolomitici e dolomie calcaree, in funzione della specie mineralogica dominante in percentuale. A differenza dei calcari, la dolomia dà poca effervescenza con acido cloridrico diluito e a freddo



## Travertini

Rocce sedimentarie chimiche di origine continentale. Tessitura concrezionare fibrosa, diffusamente vacuolare, con frequenti fossili ed impronte di vegetali. Colore chiaro, da biancastro a rosato

