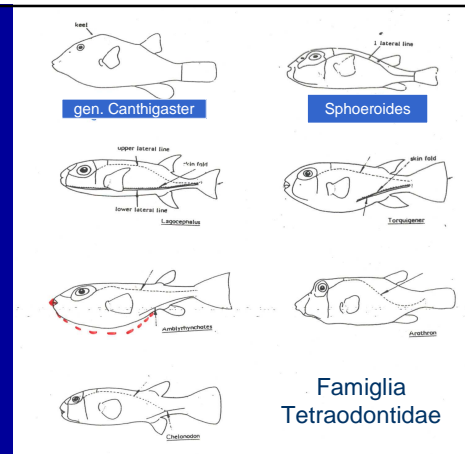
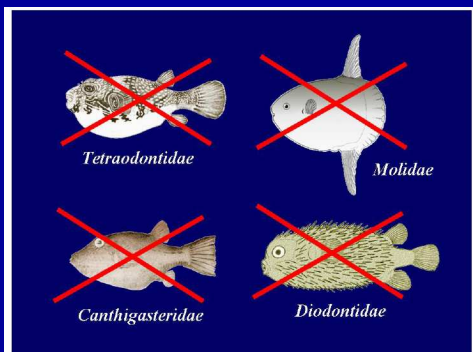


Pesci velenosi

Reg. 854

Non devono essere immessi sul mercato i prodotti della pesca ottenuti da pesci velenosi delle seguenti famiglie: **Tetraodontidae, Molidae, Diodontidae e Canthigasteridae****.

I prodotti della pesca freschi, preparati e trasformati appartenenti alla **famiglia Gempylidae**, in particolare *Ruvettus pretiosus* e *Lepidocybium flavobrunneum*, possono essere immessi sul mercato soltanto in forma di prodotti confezionati o imballati e devono essere opportunamente etichettati al fine di informare i consumatori sulle modalità di preparazione o cottura e sul rischio connesso alla presenza di sostanze con **effetti gastrointestinali avversi**. Sull'etichetta il nome scientifico deve figurare accanto a quello comune.



Pesce Palla tossico (Sphoeroides) pescato nei mari Italiani

Att!!!
Cambiamenti
climatici

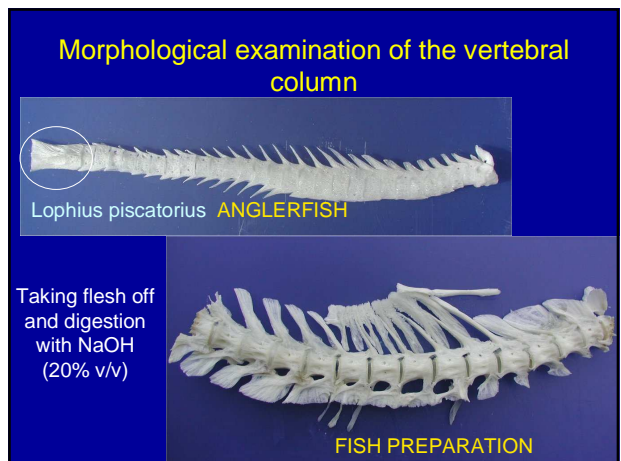
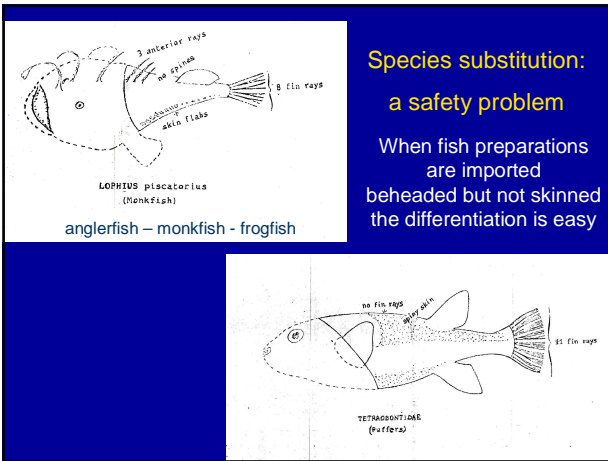
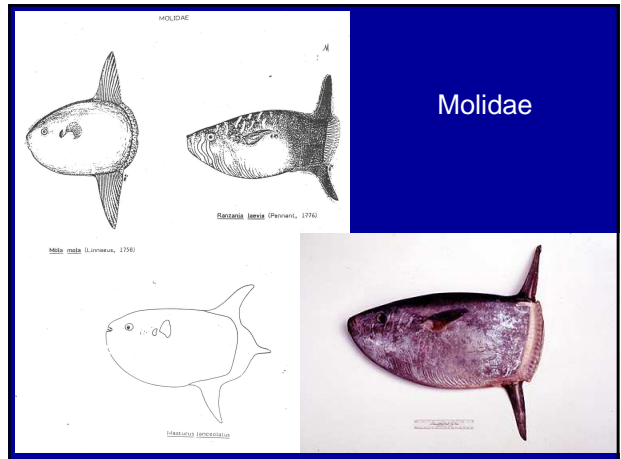
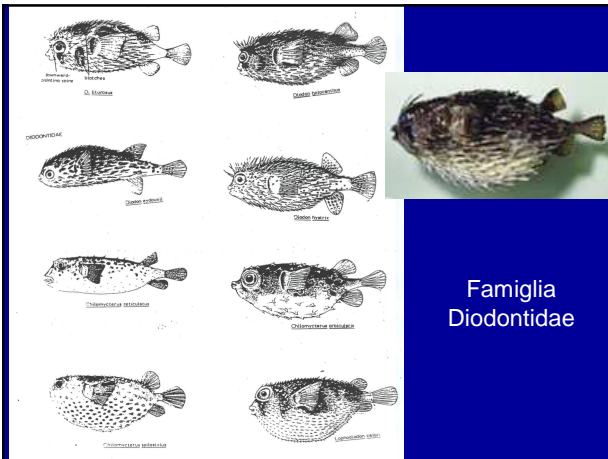


Molto recente è il sicuro ritrovamento di un pesce palla tossico nei mari italiani: è *Sphoeroides cutaneus* (Gthr).

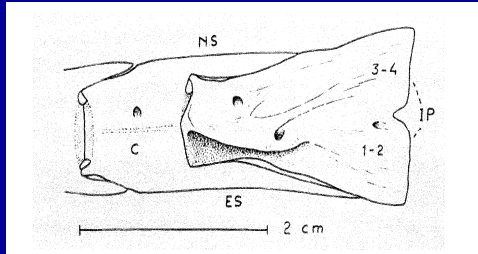
Misura fin quasi 40 cm. ed è caratteristico per avere la pelle liscia ossia priva di spinule o di placchette; la pinna anale è inserita posteriormente a quella dorsale; il colore è grigio-bruno sulle parti superiori, bianco sul ventre.

Questo pesce è diffuso in Atlantico e fu indicato anche in località del Pacifico. In Mediterraneo venne anzitutto pescato nelle acque delle isole Baleari (Oliver, 1984; Moreno e Roca, 1984), ma ben presto venne segnalato anche presso le coste meridionali della Sicilia e Sardegna (Vacchi e Cau, 1985), dove non sembra essere raro poiché in precedenza i pescatori sardi lo conoscevano, e dal 1986 compare sporadicamente nel pescato della flotta peschereccia abruzzese.





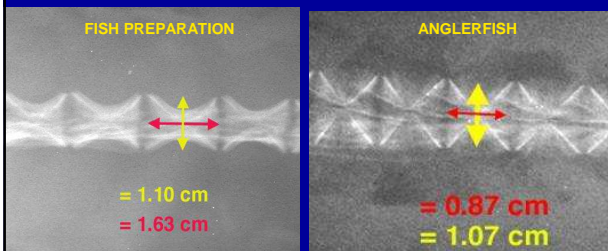
Lophius piscatorius caudal peduncle



Radiographs of the unknown fish preparations
and
of the samples of *Lophius piscatorius*.

- The dorso-ventral and the cranio-caudal diameters of the three vertebrae which showed the most homogeneous shape were measured.
- Vertebral measurements were normalized to the body length and the body thickness (soma).
- The mean of the measurements of the three vertebrae was assumed as final value.
- Statistical analysis was performed on the normalized values applying a T-test.

A significant difference ($P < 0.05$) was found, confirming that anglerfish and the unknown fish preparations could be differentiated by radiographic techniques.



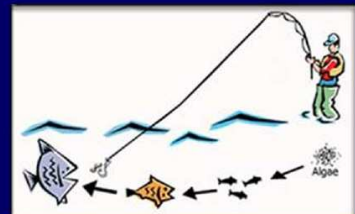
Napoli spaccio di vendita



- Esami morfologici
 - Imaging
 - PCR
- per identificare le specie

Ciguatera

La ciguatera è un'intossicazione alimentare causata dal consumo di pesci della barriera corallina che hanno accumulato attraverso la dieta tossine prodotte da alcune specie algali.



È più frequente nel Pacifico Meridionale e nei Caraibi e quasi sempre coinvolge pesci che vivono nei pressi delle barriere coralline, di solito in acque con profondità inferiore ai 60 metri.