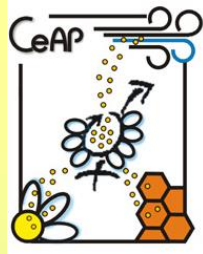




Corso in Tecnologie Alimentari



ELEMENTI DI BIOLOGIA GENERALE E VEGETALE

Rosaceae

Prof. Gaetano Di Pasquale
gaetano.dipasquale@unina.it

Ricevimento studenti:
mercoledì 11.30-13.30

Università degli Studi di Napoli *Federico II*
Dipartimento di Agraria
Laboratorio di Storia della Vegetazione

Fam. Rosaceae

Habitus: erbaceo, arbustivo o arboreo

Foglie: semplici o composte; alterne

Fiori: actinomorfi, monoclini

Petali e sepali: 5

Stami: numerosi

Ovario: supero, infero, semi-infero

Carpelli: 1 - molti

Frutto: achenio, drupa, follicolo, capsula, falsi
frutti, infruttescenze

La famiglia delle ***Rosaceae***, rappresentata nella flora europea da una grande diversità di forme, include circa 2000 specie distribuite prevalentemente nelle regioni temperate dell'emisfero boreale, che si spingono dalla costa americana del Pacifico fino all'emisfero australe.

L'importanza economica delle ***Rosaceae*** è enorme. Basti pensare che buona parte della frutta che si consuma nella regione mediterranea proviene da specie appartenenti a questa famiglia, che quindi risulta largamente coltivata. Tra le specie più diffuse si ricordano il melo (*Malus domestica*), il pero (*Pyrus communis*), il melo cotogno (*Cydonia oblonga*), il sorbo (*Sorbus domestica*), il nespolo del Giappone (*Eryobotrya japonica*), il nespolo comune (*Mespilus germanica*), il pesco (*Prunus persica*), il mandorlo (*P. dulcis*), l'albicocco (*P. armeniaca*), il susino (*P. domestica*), il ciliegio (*P. avium*), la fragola (*Fragaria vesca*), il rovo (*Rubus ulmifolius*), il lampone (*Rubus idaeus*)....

Sottofamiglie

Sottofam. Spireoideae

Sottofam. Rosoideae

Sottofam. Maloideae

Sottofam. Prunoideae

Sottofam. Rosoideae

Habitus: erbaceo o arbustivo

Foglie: generalmente composte

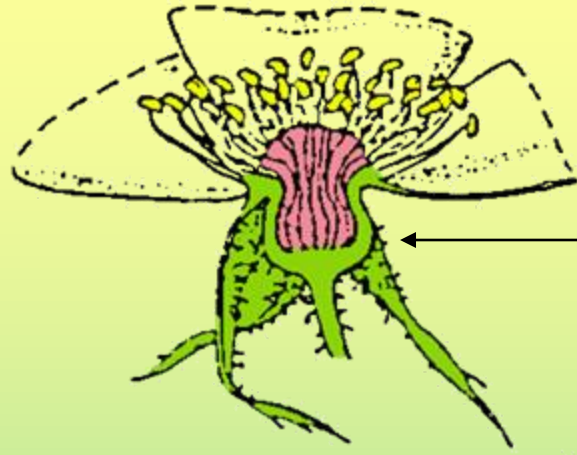
Stami e carpelli: numerosi

Stami: spesso trasformati in petali sovranumerari

Frutto: drupeola od achenio

Generi: *Rosa, Fragaria, Rubus, ecc.*

Rosa



Ipanzio



Rubus



Rosa gallica 'Complicata'



Rosa 'Dorothy Godwin'





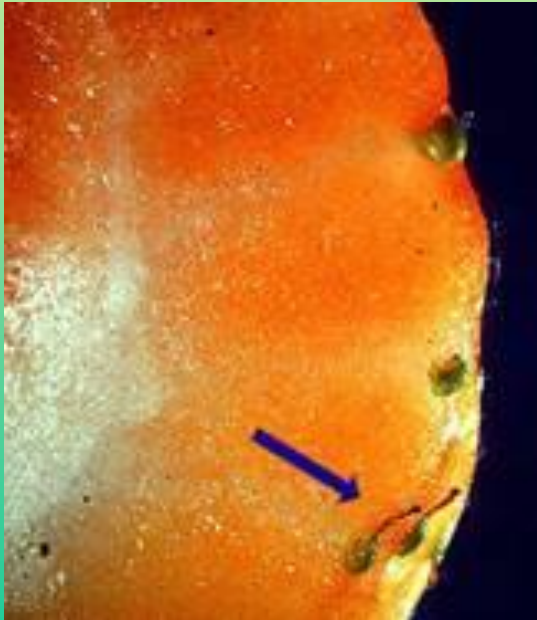
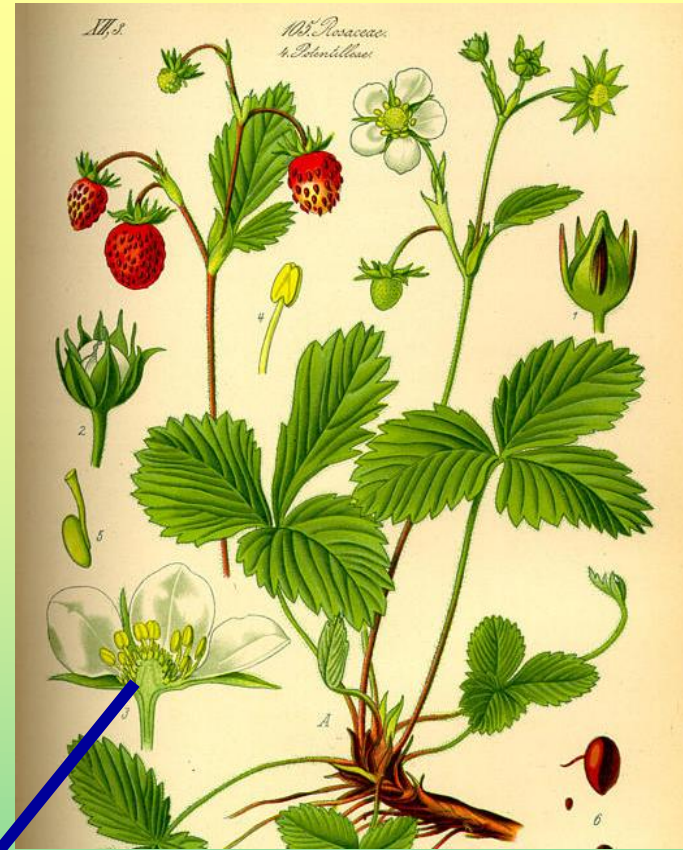
Rubus ideus
(lampone)



Rubus ulmifolius
(rovo)



Fragaria vesca (Fragola)



Sottofam. Maloideae

Habitus arboreo o arbustivo

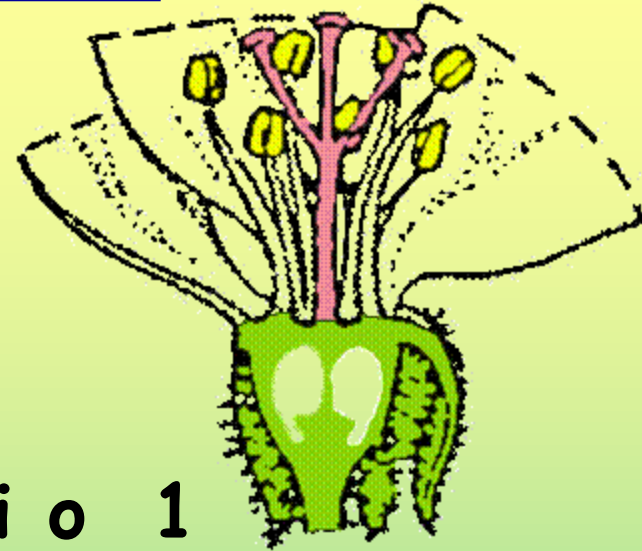
Foglie semplici, alterne

Stami numerosi, carpelli numerosi o 1

Ovario aderente al ricettacolo (infero)

Frutto: falso frutto (pomo) il vero frutto è un follicolo circondato da una parete pergamenacea o legnosa

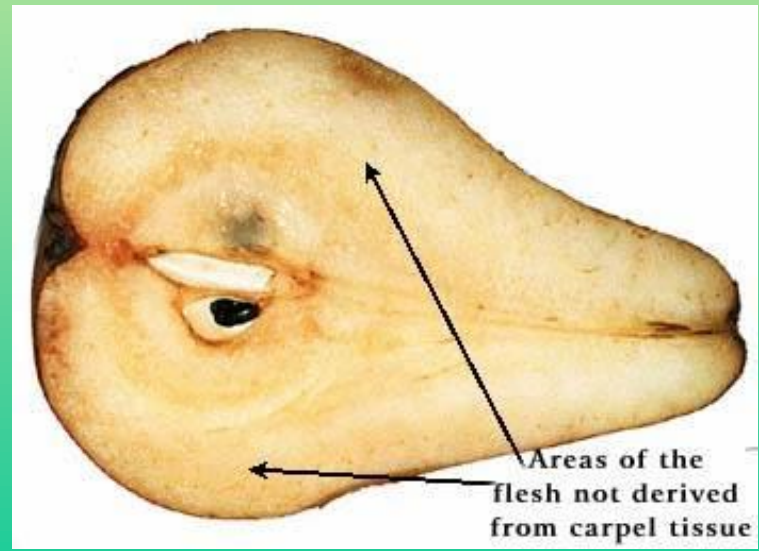
Generi: *Malus*, *Pyrus*, *Eryobotrya*, *Sorbus*, ecc.



Malus domestica



Pyrus communis



Eryobotria japonica (nespolo)



Sottofam. Prunoideae

Foglie: semplici, alterne

Stami: numerosi

Ovario: monocarpellare, supero

Frutto: drupa

Generi: *Prunus*

Specie d'importanza alimentare:

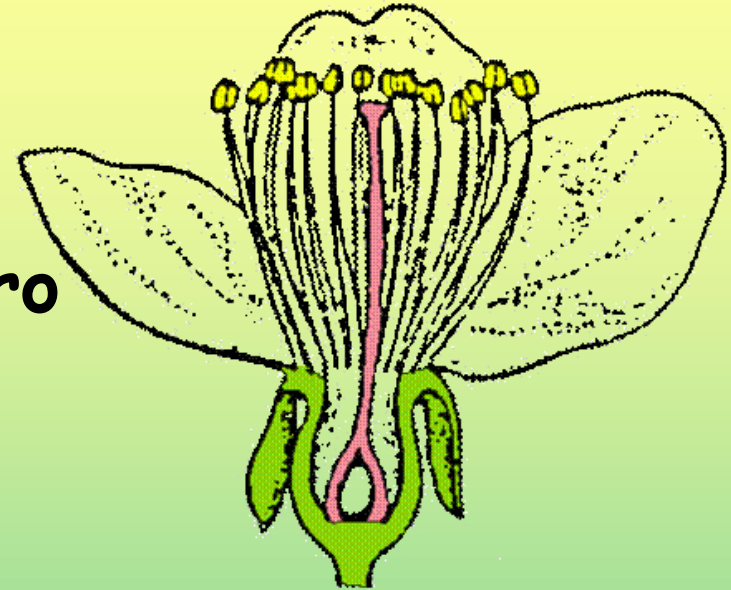
P. avium (ciliegio)

P. dulcis (mandorlo)

P. armeniaca (albicocco)

P. persica (pesco)

P. domestica (susino)



Prunus armeniaca
(albicocco)



Prunus avium
(ciliegio)

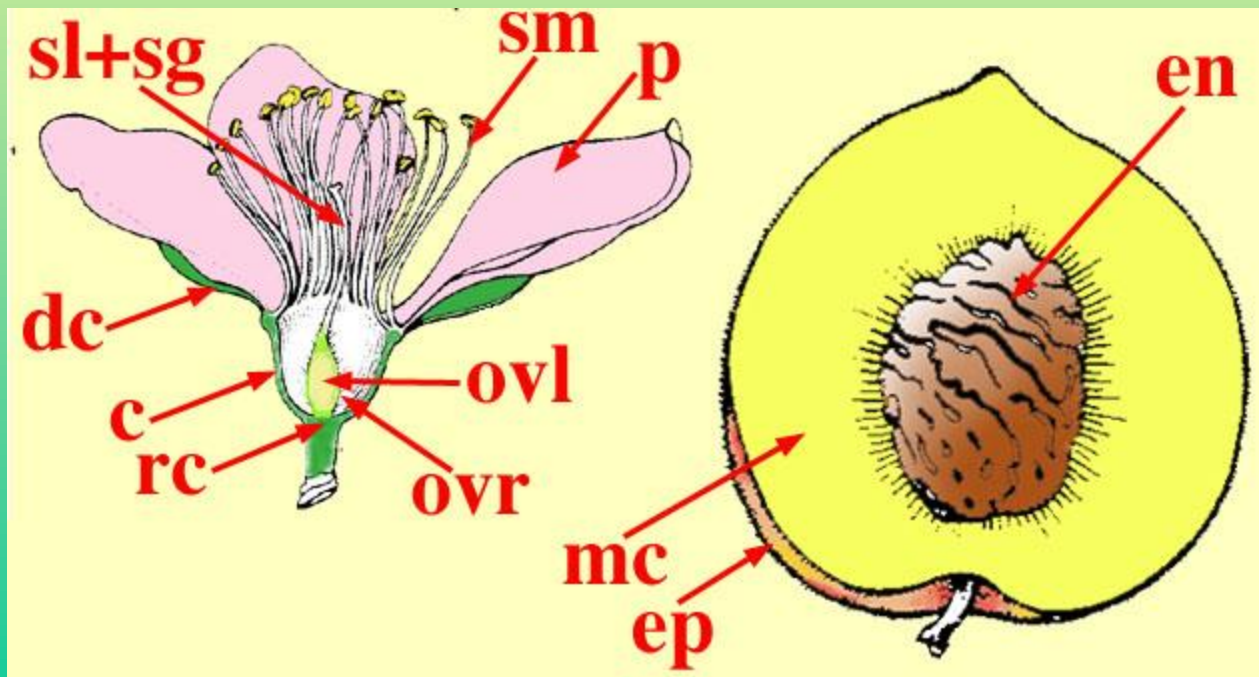


Prunus domestica (susino)





Prunus persica
(pesco)



Prunus dulcis (Mill.) D.A. Webb

