

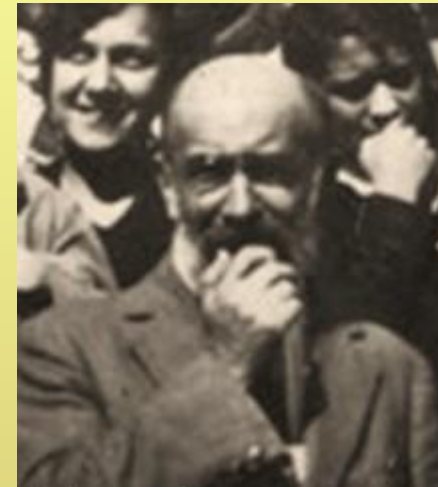
Intelligenza

- Che cosa sia l'intelligenza è una questione dibattuta
- In questo ambito è centrale l'approccio psicometrico: misurazione



Binet e Simon

- Primi test per la *scuola*
- Item graduati per età
- Età mentale EM
- Una sola componente



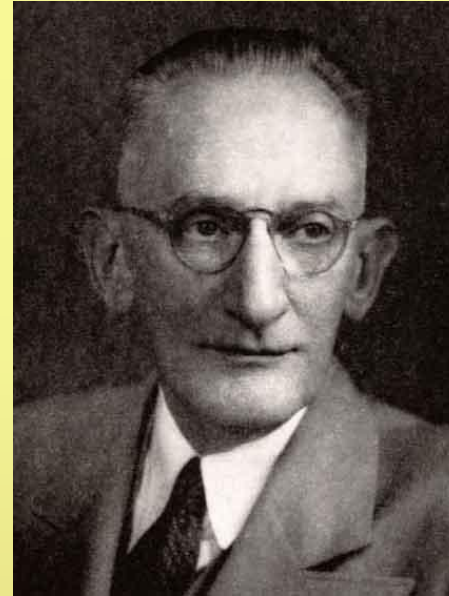
Intelligenza

- Visione multicomponente
- Analisi fattoriale



Spearman

- Fattore g: abilità generale e s: a. speciale



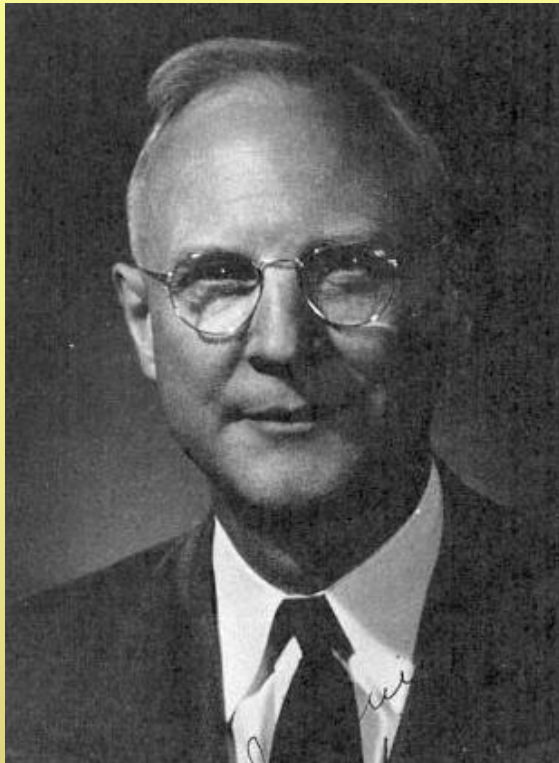
Thurstone

- 7 fattori: abilità mentali primarie
 - ab. Spaziale
 - Velocità percettiva
 - ragion. Numerico
 - Significato verb.
 - Fluenza verb.
 - Memoria
 - rag. Ind.

Descrivono il fattore g

- Altre teorie multicomponente

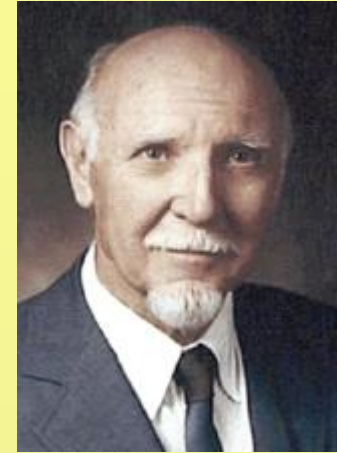
Intelligenza



Guilford

- 180 abilità mentali di base
- CONTENUTO (5)
- OPERAZIONI (6)
- PRODOTTI (6)

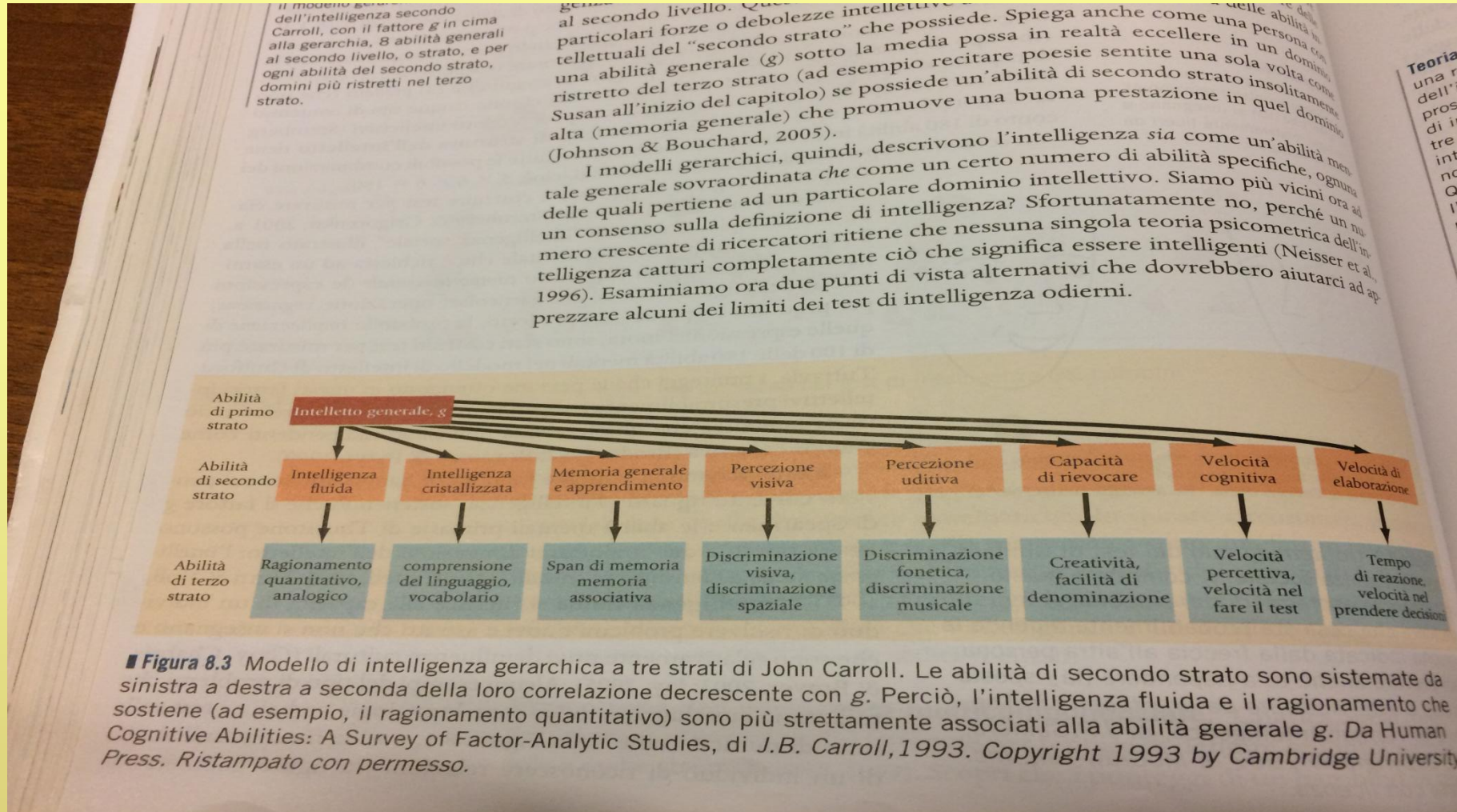
Nell'analisi non si vedono 180 fattori!!!



Cattell

- Intelligenza fluida e cristallizzata

Intelligenza • Modello gerarchico



Intelligenza

- Punto di vista dell'elaborazione dell'informazione



- Sternberg
- CONTESTO
- ESPERIENZA
ABILITA' di
ELABORAZIONE DELLE
INFORMAZIONI

Intelligenza

- Intelligenze multiple



Gardner

- I. linguistica
- I. spaziale
- Logico-matematica
- Musicale
- Cinetica
- Interpersonale
- Intrapersonale
- Naturalistica
- Esistenziale

Come si misura l'intelligenza

- **Scala Stanford-Binet**

Terman introdusse il QI: $(EM/EC)*100$

Punteggi QI di deviazione

- **Scale Wechsler WISC-IV, WPPSI-III**

Wechsler Intelligent Scale for Children (6-16 anni)

Wechsler Preschool and Primary school of Intelligence
(3-8 anni)

Nella Stanford-Binet troppe abilità verbali quindi la W.
Consente di attribuire un QI verbale, uno di performance e uno totale

Strumenti più recenti

- **K-ABC Kaufman Assessment Battery for Children**

Basato sull'approccio dell'elaborazione delle informazioni

- **Valutazione dinamica: Learning Potential Assessment Device**

Misura ciò che il bambino può apprendere con un po' di aiuto, non quello che ha appreso

Bambini piccoli

- **Non parlano!**
- **Scarsa attenzione**
- **Bayley Scale of Infant Development**

Velocità con cui si raggiungono le tappe fondamentali dello sviluppo: sc. Motoria, sc. Mentale, Infant Beh. Record

DQ: quoziente di sviluppo che non predice il QI

Per la predizione sono importanti attenzione e memoria (specialmente MBT, m. di lavoro)

Tempi di reazioni visiva (performance), ritmo abituação, preferenza per novità (QI verbale)

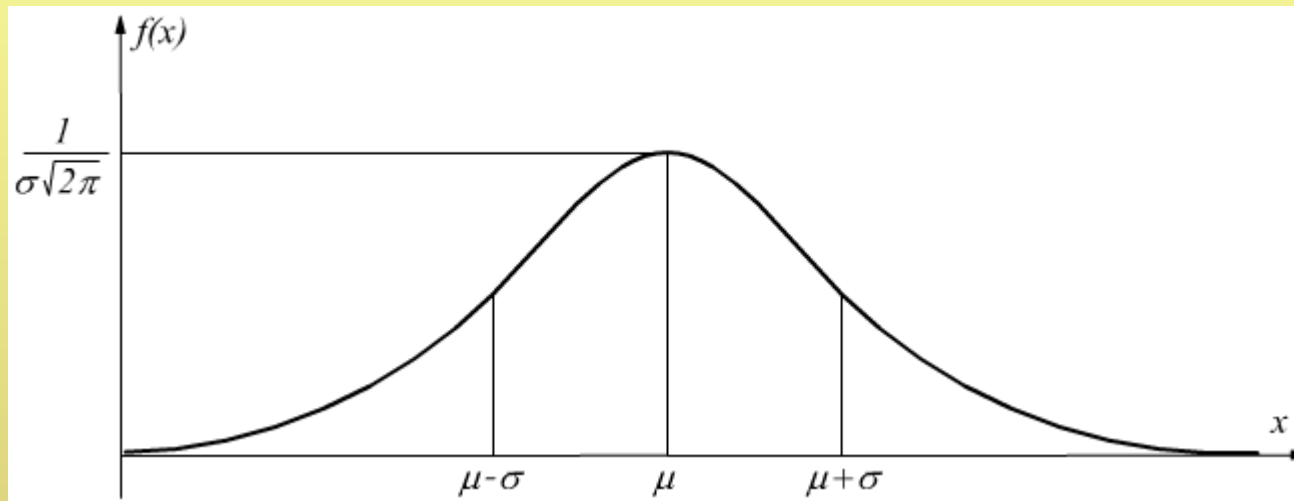
Nell'infanzia e adolescenza

- Per alcuni il QI è stabile, per altri fluttua
- C'è stabilità a livello di popolazione
- QI è una stima di performance intellettuale
- Miglioramento o peggioramento: fattori ambientali



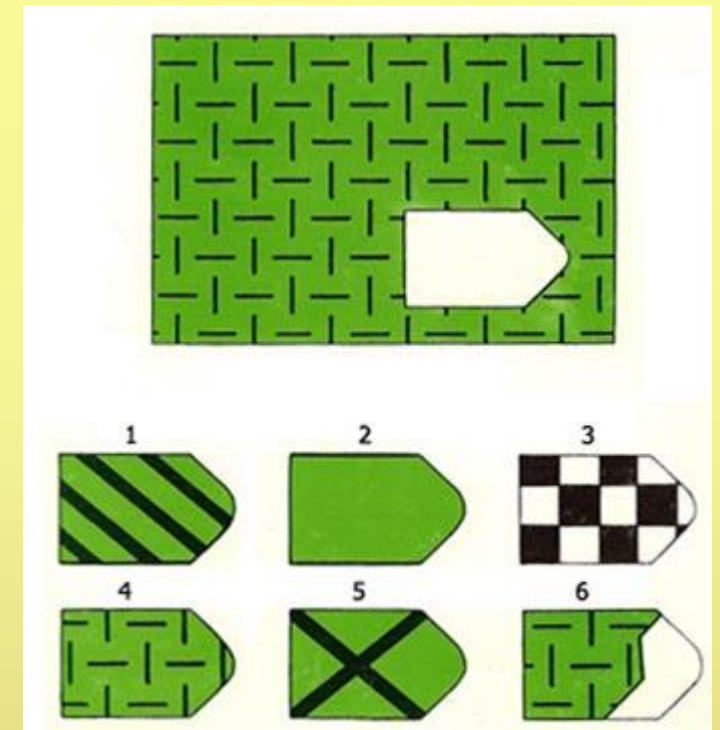
Cosa predicono i test d'intelligenza

- Successo scolastico: SI
- Esiti professionali: SI importanza soft-skills
- Salute, adattamento e soddisfazione di vita: SI, differenze di genere anni 20



Fattori che influenzano il QI

- Genetica: studi sui gemelli
- Importanza dell'ambiente
- Effetto Flynn: aumento sistematico dei punteggi del QI nel XX secolo
- Influenze sociali e culturali: classe sociale, etnia,
- ✓ Ipotesi culturale test bias (matrici di Raven, test culture-fair), motivazione, stereotipo
- ✓ Ipotesi genetica
- ✓ Ipotesi ambientale



Migliorare la prestazione

- Importanza dell'istruzione
- Interventi compensativi
- Importanza dell'intervento genitoriale
- Importanza dell'intervento sui genitori
- Importanza delle finestre temporali, intervento pre-scolare



Creatività e talenti speciali

- Creatività: abilità di generare nuove idee e soluzioni innovative
- Pensiero divergente
- Non correlato al QI e condizionato dall'ambiente familiare
- Convergenza di molti fattori situazionali e personali: risorse intellettive, conoscenze, stile cognitivo, personalità, motivazione, ambiente supportivo
- Tutti possono essere creativi

