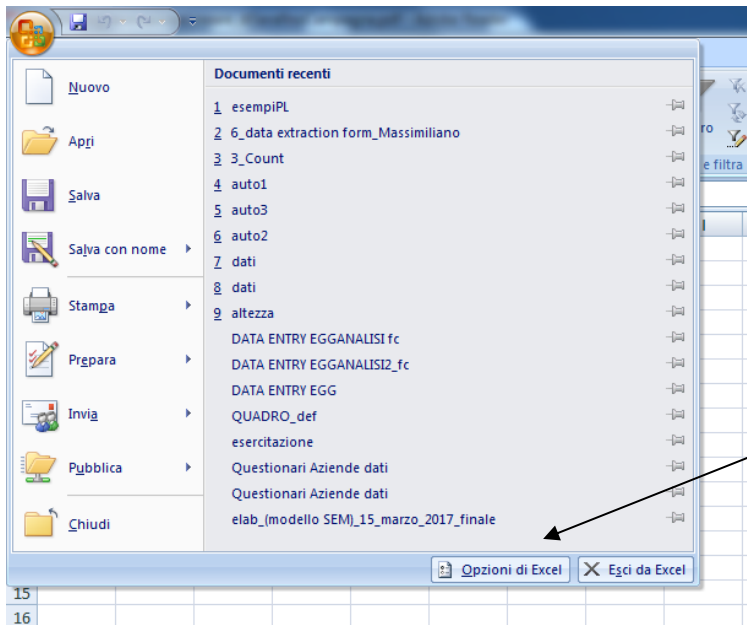


## Istruzioni da seguire per installare il componente aggiuntivo di Excel “Risolutore”:

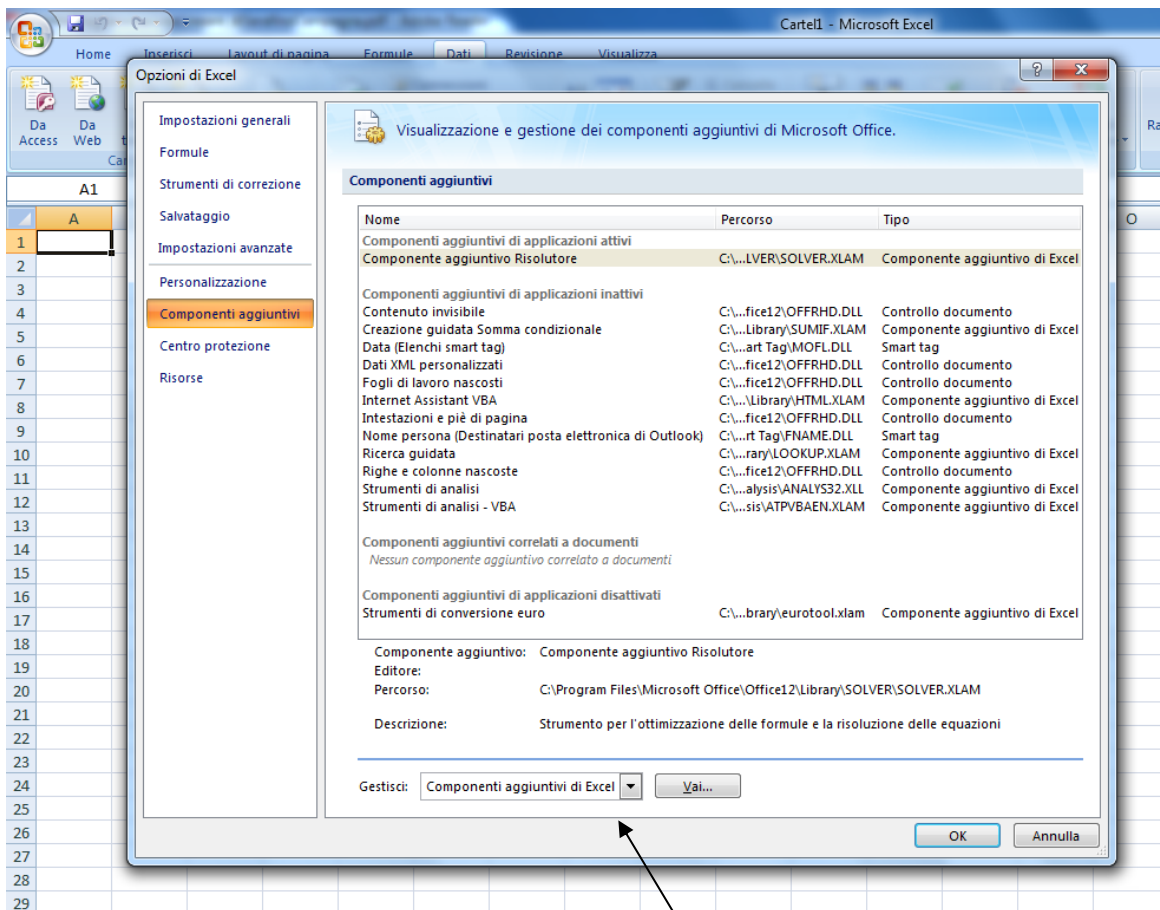
Aprire office Excel

Premere il Tasto in alto a sinistra

Premere il Tasto Opzioni di Excel (in basso a destra)

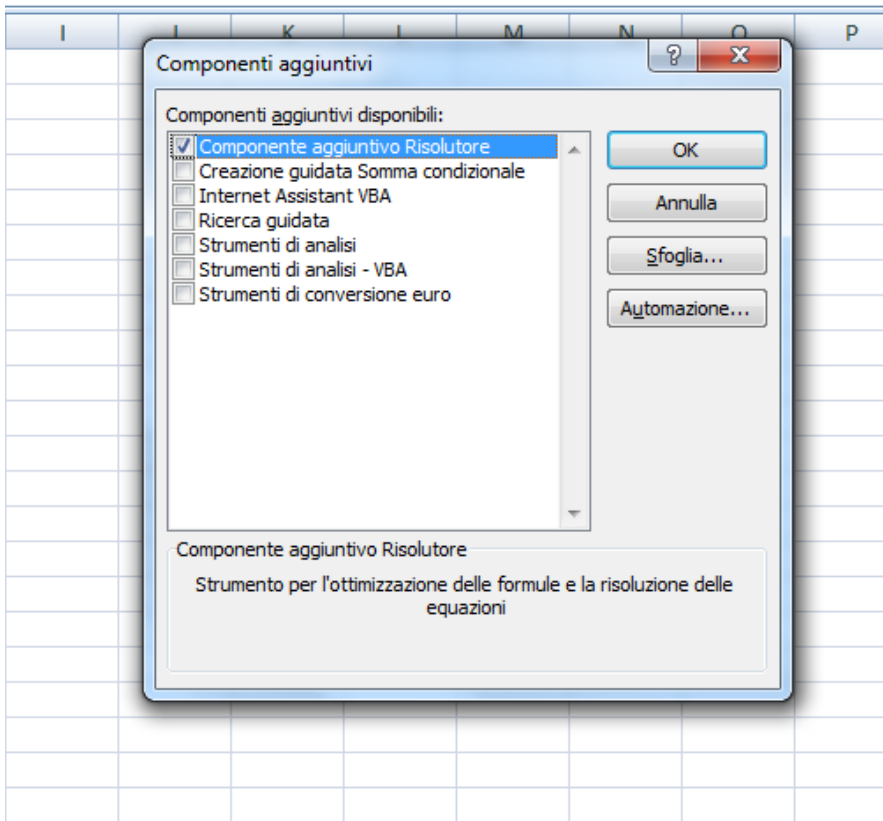


Componenti aggiuntivi --> in basso Gestisci : Componenti aggiuntivi di Excel → pulsante “Vai”



Selezionare "Componenti aggiuntivi Risolitore"

Ok



Nel foglio di calcolo alla voce "Dati" (o "Strumenti" se il sistema operativo è MacOS) premere il tasto "Risolutore"

