

Allevamento del Suino

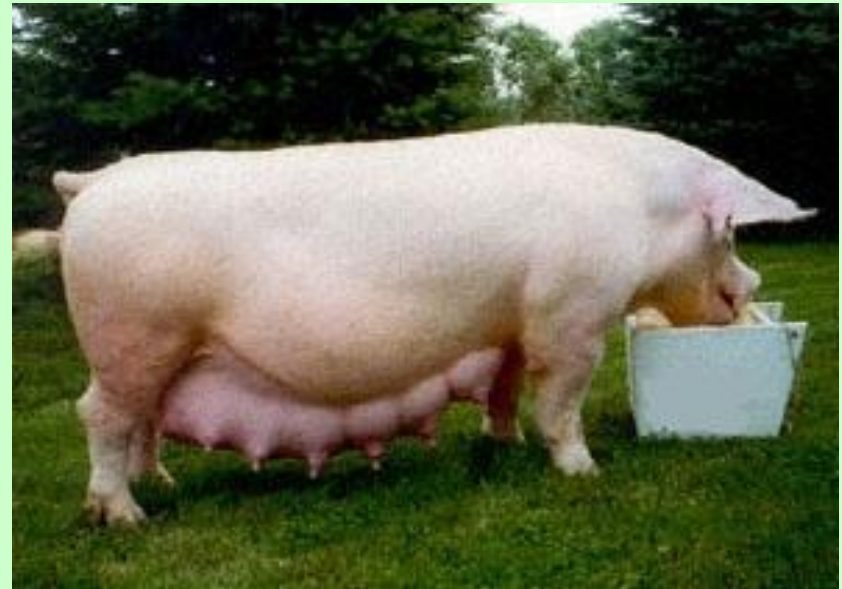


- **Origina nel 1770-80 per incrocio di suini locali inglesi e suini cinesi e siamesi. Da questi incroci origina la Yorkshire, bianco o pezzato e il Leicestershire nero.**
- **I caratteri del suino Large White furono definiti alla fine del XIX sec. Importata in Italia per la prima volta nel 1873 nello Stabilimento Sperimentale della Zootecnia di Reggio Emilia.**

Caratteri morfologici:

- **Tipo robusto non adiposo**
- **Mantello bianco e cute rosea.**
- **Profilo fronto-nasale leggermente concavo**
- **Orecchie portate erette e aperte in avanti.**
- **Prosciutto molto sviluppato in senso antero- posteriore.**
- **Nella femmina le mammelle devono essere in numero non inferiore a 14. Molto feconda e prolifica si utilizza come razza parentale materna negli incroci.**

Large White



CARATTERISTICHE PRODUTTIVE

Nell'ingrasso risulta precoce, con accrescimenti elevati, dai 500 agli 800 g al giorno e con indici di conversione decisamente favorevoli. Maiali di questa razza a 6 mesi superano anche i 100 kg che diventano 170/200 ad un anno.

Giusto rapporto tra parte grassa e magra della carne. Prosciutti ben conformati e di giusto peso.

RESA AL MACELLO 80%

PERCENTUALE DI

TAGLI MAGRI 62-64%

PROSCIUTTO 23-25%

DELLA MEZZENA

CARNI PRATICAMENTE ESENTI DA SINDROME PSE

Adatta, quindi, per la produzione del suino pesante sia pura che incrociata.

Da essa sono originati ceppi locali con caratteristiche diverse:

Tedesco con una coscia più sviluppata e rotondeggiante Americano che ha conservato il nome di Yorkshire.

Large White





CentralPets.com



CentralPets.com



CentralPets.com



Verro Large White



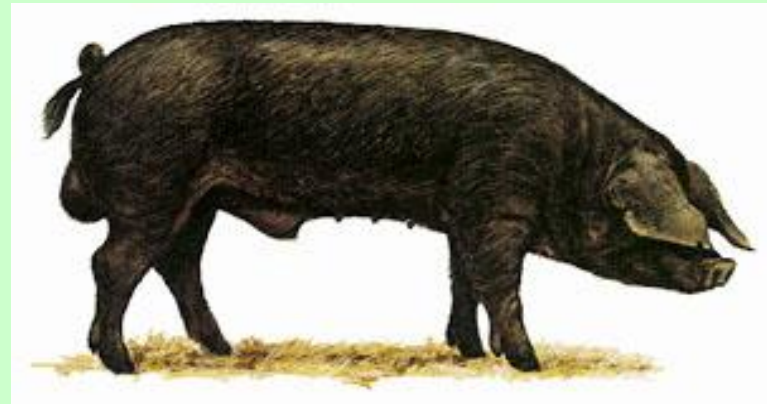
Meishan

- The breeds imported from China are slow growing and fat, but have a very good taste. They are considered to be resistant to some diseases and are able to consume large amounts of roughage. Meishan pigs are well fed and managed, being fed farm by-products and water plants, as well as concentrates.
- The Meishan breed is known for its wrinkled face and skin. Sows grow to be about 57.8 cm high, 100 cm around the chest, and 61.6 kg in live-weight. They have a backfat thickness of 2.5 cm and a dressing percentage of 66.8%.
- Meishan pigs are perhaps one of the most prolific breeds of pig in the world. They reach puberty at 2.5-3 months of age, achieve high embryo survival rates, and a large litter size of 15-16 pigs. It is quite common to have two litters per year. Third and later parities of this breed had 17.0 pigs born, with 12.9 being weaned. Their 240 day weight was 170.5 lbs., with an ADG of 0.75 lbs.



LARGE BLAK

- Originata come la Large White è considerata. Nel Regno Unito è considerata una delle razze più resistenti ed è selezionata sin dal 1899. Razza rustica e precoce che ben si adatta all'allevamento all'aperto. Resiste molto bene sia alle basse che alle alte temperature. Buona la fertilità e la prolificità, come la capacità di allattamento. Produce ottima carne magra e bacon.
- Simile alla Large White, tranne che per le orecchie ricadenti in avanti, grandi e pendenti, portate in avanti tanto da raggiungere e sorpassare il grugno. Il profilo fronto-nasale è concavo. Suino di grandi dimensioni con masse muscolari pronunciate. La pelle è pigmentata e le setole sono di colore nero brillante.



Berkshire

Originata dalla mescolanza di più razze, quali la Casertana, razze autoctone britanniche e cinesi. Da questa razza ne derivano successivamente tante altre, oggi largamente diffuse, come la Duroc e la Pietrain.

Elevate le rese al macello per lo scheletro fine e le abbondanti masse muscolari.

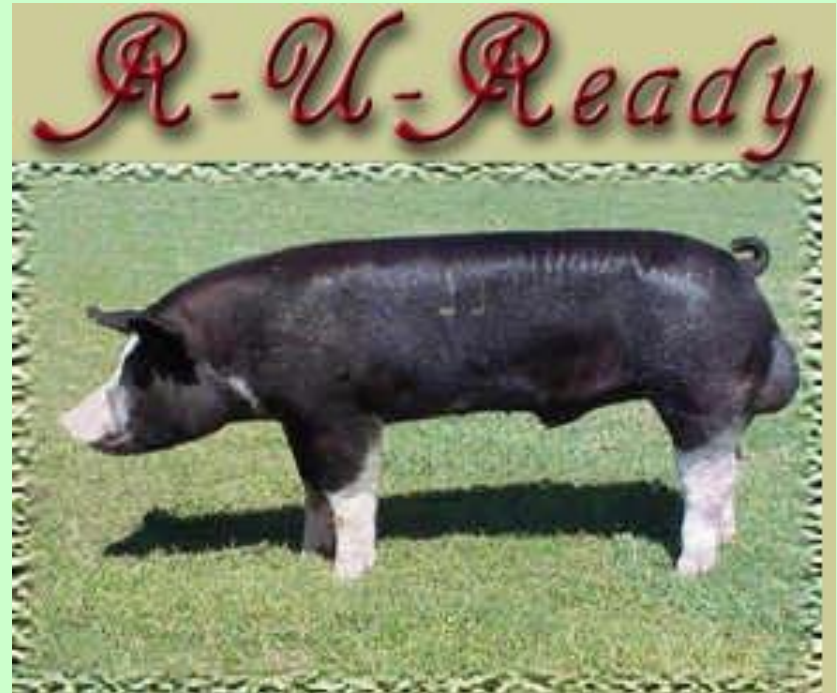
Adatto per gli allevamenti all'aperto.

Possiede una buona precocità ed una elevata attitudine all'ingrassamento (mole notevole, tipo adiposo).

Bassa prolificità (7-8 suinetti/parto).



- **Caratteristiche morfologiche**
- Di colore nero con calzini bianchi, come la coda e il grugno (PEZZATURE BIANCHE CENTRIFUGHE). Profilo fronto-nasale concavo
Grandi orecchie portate dritte in avanti.
Cute bianca. Muscoloso, con zampe e pedi leggeri ma resistenti, frugale e buon camminatore.



- Di origine controversa. E' considerata dai più ottenuta per selezione di suini locali ed è la più antica razza britannica, tra le più antiche al mondo.
- Suino di taglia medio-grande esportato in molti Paesi.
- Di costituzione robusta, è molto adatto alla vita brada anche in ambienti difficili.
- Di colore castano con diverse gradazioni (rosso dorato) . La pelle è uniformemente rosea.
- La testa è allungata con grugno stretto e dritto.
- Resistente alla vita all'aperto.
- Razza prolificata, anche se meno che in passato. Esportata in molti paesi tra cui Italia e America.
- E' un ottimo produttore di bacon, ed è ampiamente utilizzato negli incroci per ottenere suini robusti e resistenti alle temperature fredde.

TAMWORTH

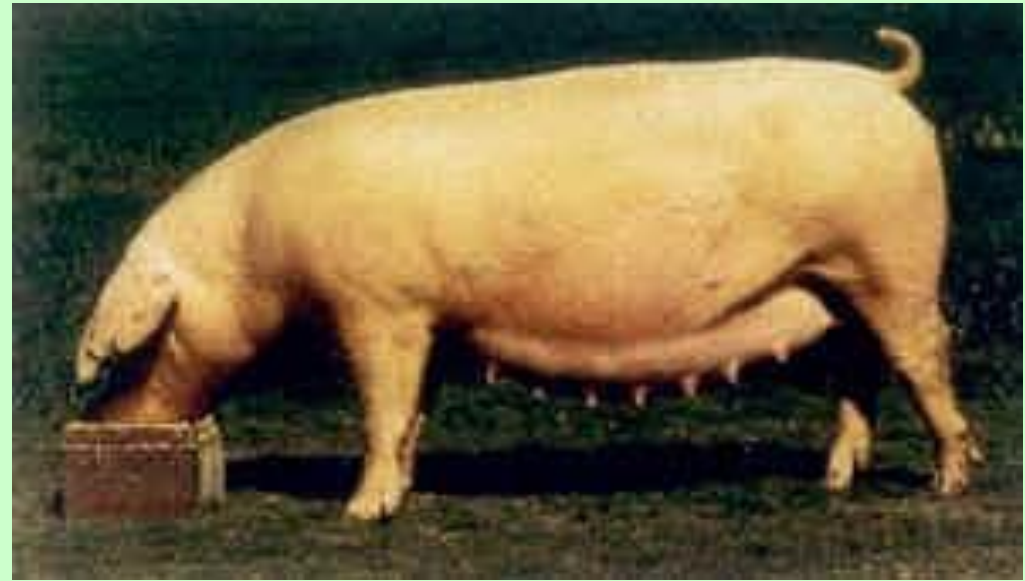


- La razza attuale nasce dalla fusione, nel 1967, di due razze cingiate inglesi: la Essex, più piccola con quattro calzini bianchi e la Wessex con la sola cinghiatura bianca limitata alla parte anteriore.
- Razza idonea all'allevamento all'aperto. Docile. La carne è sapida ma leggermente grassa.
- **Caratteristiche morfologiche**
- Di colore nero con una fascia bianca che interessa le spalle, il garrese e gli arti anteriori. Le orecchie sono medie, leggermente ricadenti, portate in avanti.

Saddleback



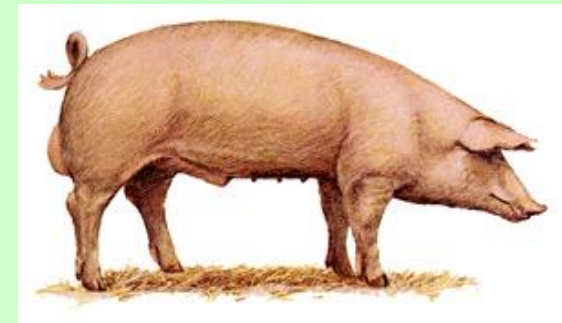
Landrace

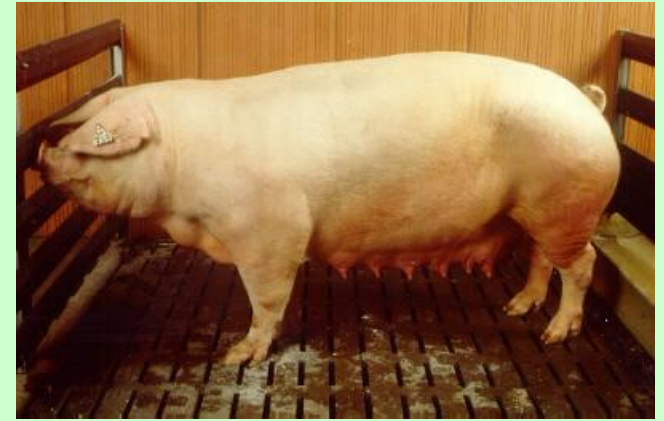


- Razza danese, ha le sue origini nelle isole Britanniche. Ottenuta dall'incrocio continuato per poco meno di 50 anni a cavallo del secolo XIX e XX, tra verri Large White importati dall'Inghilterra e scrofe locali di origine celtica. La selezione è invece tutta danese, e la Danimarca è stato il primo paese ad attuare il performance test sui suini.
- Si è differenziata in ceppi diversi a seconda dei paesi di allevamento;
- Si distinguono 2 tipi:
- DA BACON : DANESE ED INGLESE
- TIPO CORTO da salumificio: TEDESCO E OLANDESE.
- Solo il LANDRACE BELGA ha assunto caratteristiche tali da potersi definire una vera e propria razza autoctona.

- **CARATTERISTICHE MORFOLOGICHE**
- **Robusto, longilineo, non adiposo.**
- **MANTELLO : BIANCO con cute rosea.**
- **PROFILO fronto-nasale: da concavo a rettilineo**
- **ORECCHIE portate in avanti e in basso, lunghe.**
- **Tronco molto allungato (MAIALE SILURO) per la maggiore lunghezza (vertebre dorsali soprannumerarie 15/16 anziché 13).**
- **Petto, groppa e natiche ben muscolosi.**
- **Buona prolificità ed elevata attitudine materna.**
- **PRESTAZIONI PRODUTTIVE analoghe al Large White. L'IMG varia tra 724 e 764/g/die.**
- **L'ICA è di circa 1.3 kg**
- **Carne ed ossa nel prosciutto incidono per circa l'81.7%**
- **La % di carne nella carcassa è di circa il 65% .**

Landrace





**PRESENTA ANCORA CASI DI PSE.
E' comunque impiegata, pura o
incrociata, per la produzione del
SUINO PESANTE ITALIANO.**

**Alta resa al macello, ottima sia per la
produzione di suino pesante che per
la produzione di carne magra da
destinare al consumo diretto. Buona
prolificità ed elevata attitudine
materna.**



- Landrace francese





Landrace italiana

- Landrace americano



- LANDRACE BELGA
- Si distingue per il carattere della coscia ereditato, probabilmente, dall'incrocio con la razza Pieterain. Sua particolare caratteristica è l'eccezionale sviluppo muscolare accompagnato ad un discreto accrescimento. Ottimi incrementi giornalieri, indici di conversioni leggermente inferiori a quello del Pietrain.
- Taglia media, carnosio.
- Cute rosea e setole bianche.
- Profilo fronto-nasale rettilineo.
- Orecchie leggermente pendenti e dirette in avanti. Presenta al pari del Pietrain casi di sindrome PSE
- Non adatto alla produzione per salumificio, la razza in purezza è esclusa dalla produzione del suino pesante italiano

- **Originaria del Belgio agli inizi del 1900, prende il nome dal villaggio omonimo.**
- **Ottenuta dall'incrocio di una razza francese pomellata, BAYEAUX (Normanda x Berkshire), con suini inglesi BERKSHIRE e TAMWORTH.**
- **Largamente utilizzata per la costituzione del suino ibrido.**
- **Suino ipertrofico, con masse muscolari molto pronunciate che forniscono altissime rese al macello, con carni chiare quasi prive di grasso. Particolarmente adatta alla produzione del suino leggero.**
- **Questa razza è però caratterizzata da un'elevata suscettibilità allo stress, che determina alterazioni fisiologiche delle masse muscolari tali da compromettere l'attitudine alla trasformazione in prosciutti di qualità.**

PIETRAIN



- Media mole
- Mantello bianco cosparso di pezzature nere irregolari ovoidali.
- Profilo fronto-nasale rettilineo.
- Orecchie corte larghe e orizzontali.
- Il prosciutto è largo, globoso e disceso.
- Coda attaccata bassa ed infossata.
- **Si caratterizza per la doppia groppa o *coulard*.**
- La femmina deve possedere almeno 12 capezzoli. Le scrofe presentano media fertilità ma scarsa prolificità (8,2 suinetti per nidiata).
- Più tardiva rispetto alle precedenti, presenta, invece, elevati indici di conversione ed una elevata resa alla macellazione. Alta la percentuale di tagli magri.
- **Per la presenza frequente di sindromi PSE viene utilizzata per la produzione del suino leggero da macelleria.**

Pietrain



Pietrain

