

Determinazione dell'eta'



La valutazione dell'età si basa principalmente sull'esame degli incisivi.

Si pongono in evidenza mediante il sollevamento delle labbra, ponendosi di fianco all'animale.

Esame delle arcate incisive

Apertura della bocca mediante trazione della lingua all'esterno attraverso le barre, e abbassamento della mandibola per trazione sul labbro inferiore.



Fig. 2

Modo di esaminare le arcate incisive di un equino.



Fig. 3

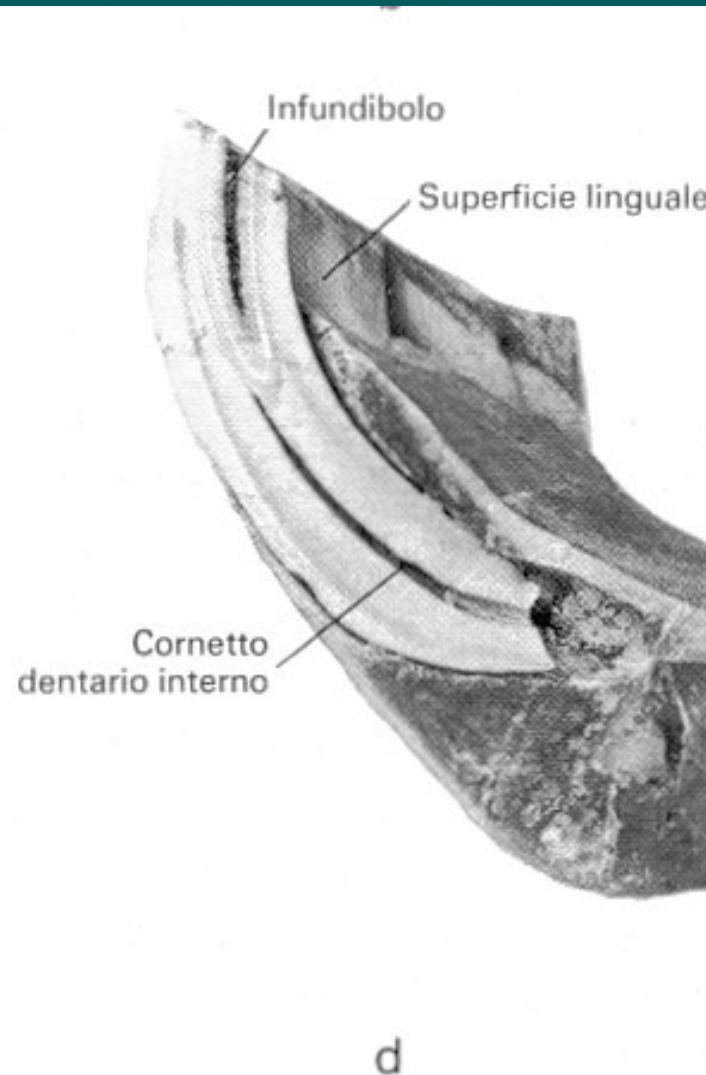
Modo di esaminare le tavole dentarie incisive di un equino.

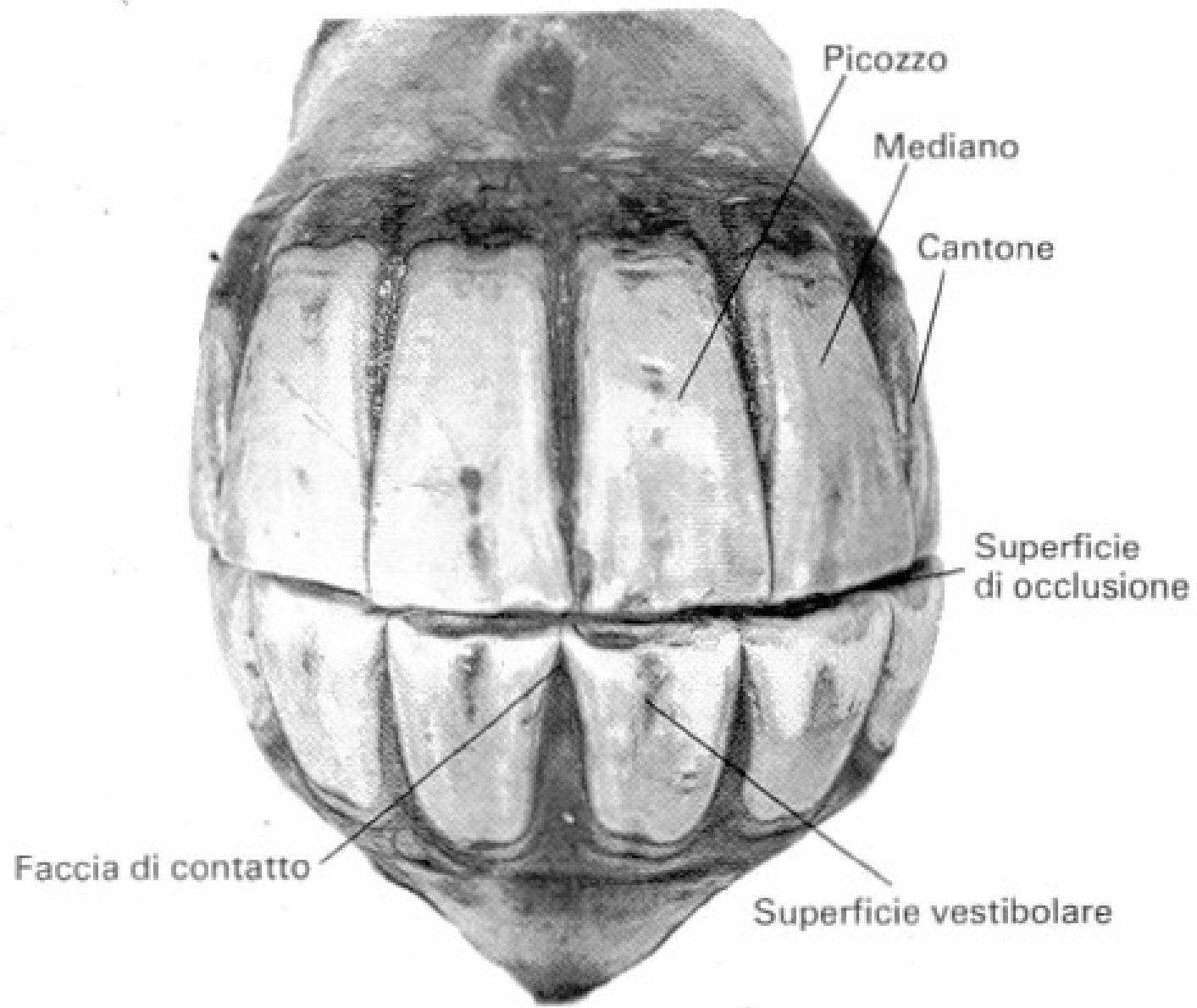
Incisivo

Forma piramidale curvata sull'asse la cui estremità è infissa nell'alveolo e la cui base è libera.

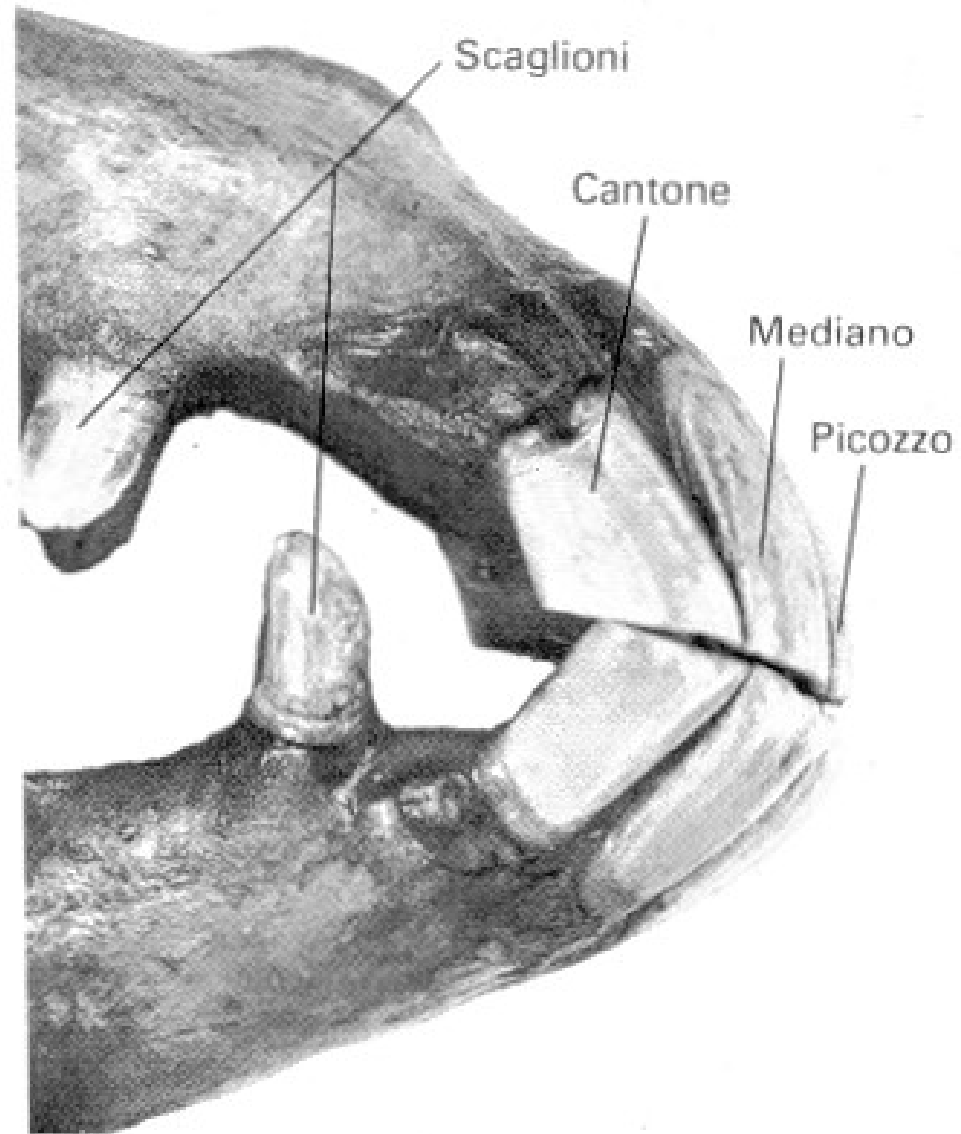
Verso la corona è schiacciato in senso antero-posteriore mentre verso la radice è appiattito lateralmente

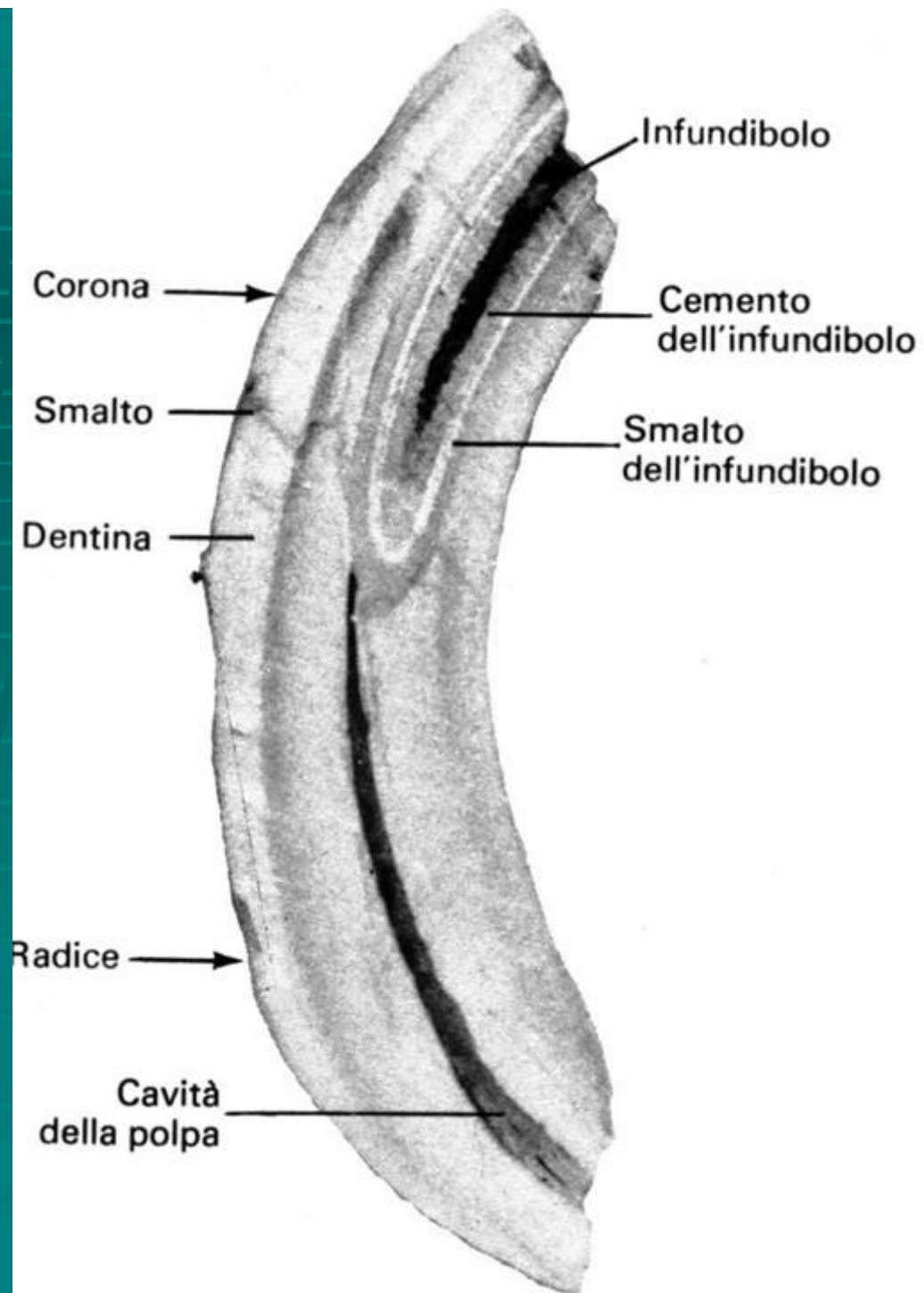
Ne deriva una diversa forma della sezione alle varie età dovuta all'usura della corona





Arcate incisive





Differenze tra incisivi da latte e da adulto



- Negli incisivi permanenti manca il colletto che è molto evidente in quelli da latte.
- Gli incisivi da latte non presentano il solco mediano ma solo delle leggere striature.
- Il cornetto dentario esterno in quelli da latte è poco profondo.
- La loro grandezza è ridotta rispetto ai permanenti.
- Sono più bianchi.
- La tavola dentaria è appiattita dall'avanti all'indietro e non si modifica con il tempo.



Il cornetto dentario esterno in quelli da latte è poco profondo.



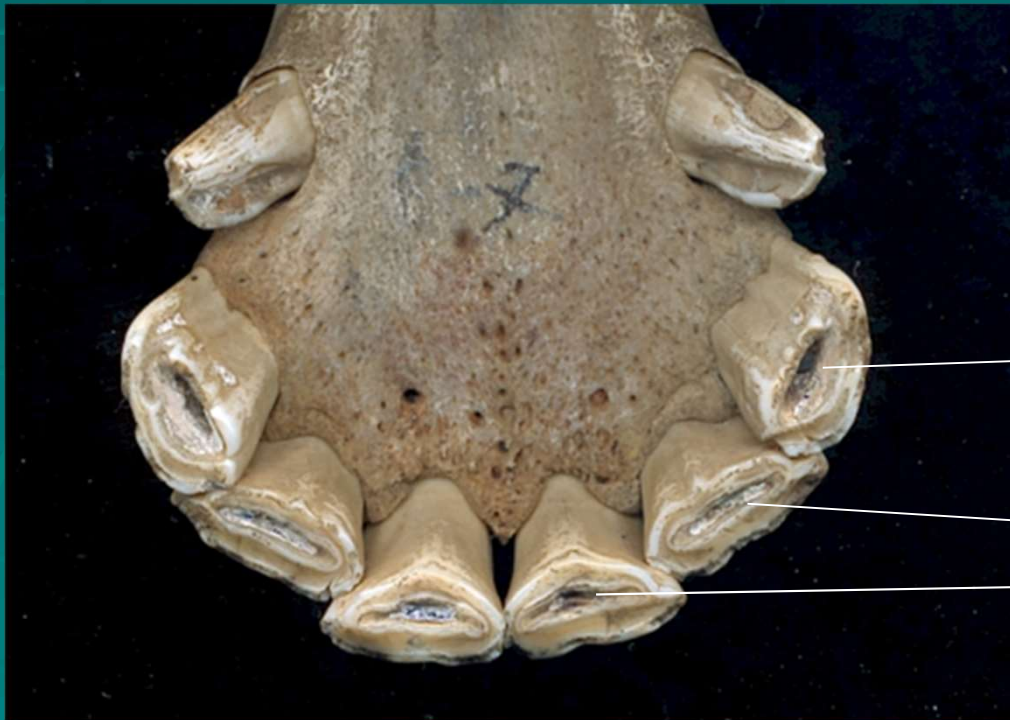
Criteri per la determinazione dell'età nel cavallo

- **Pareggiare** □ completa eruzione fino ad altezza normale
- **Spianare** □ margine labiale degli incisivi da convesso e tagliente a piatto e a livello di quello linguale.
- **Germe di fava** □ cul di sacco del cornetto dentario esterno
- **Agguagliare** □ riduzione dei germe di fava fino alla comparsa del fondo della cavità del CDE

Agguagliamento



Cavità del
cornetto
dentario
esterno

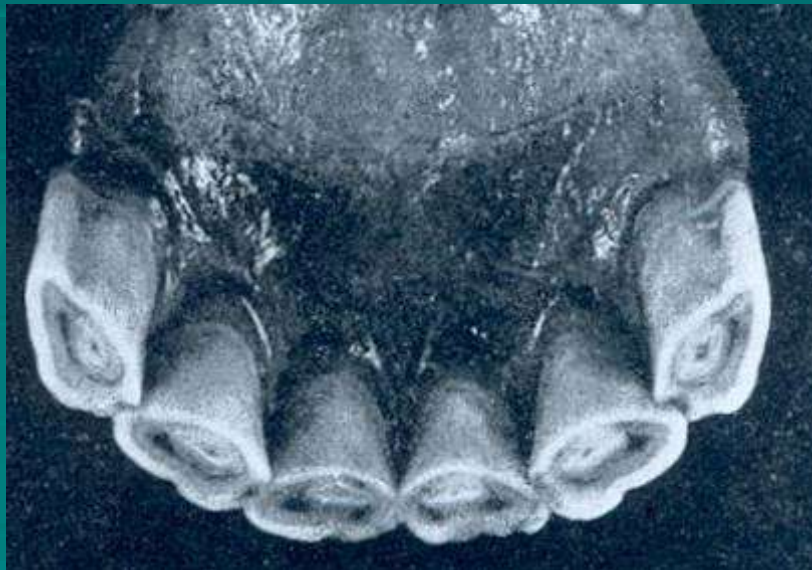


Presenza del
germe di fava
nei cantoni

I picozzi e i
mediani hanno
agguagliato

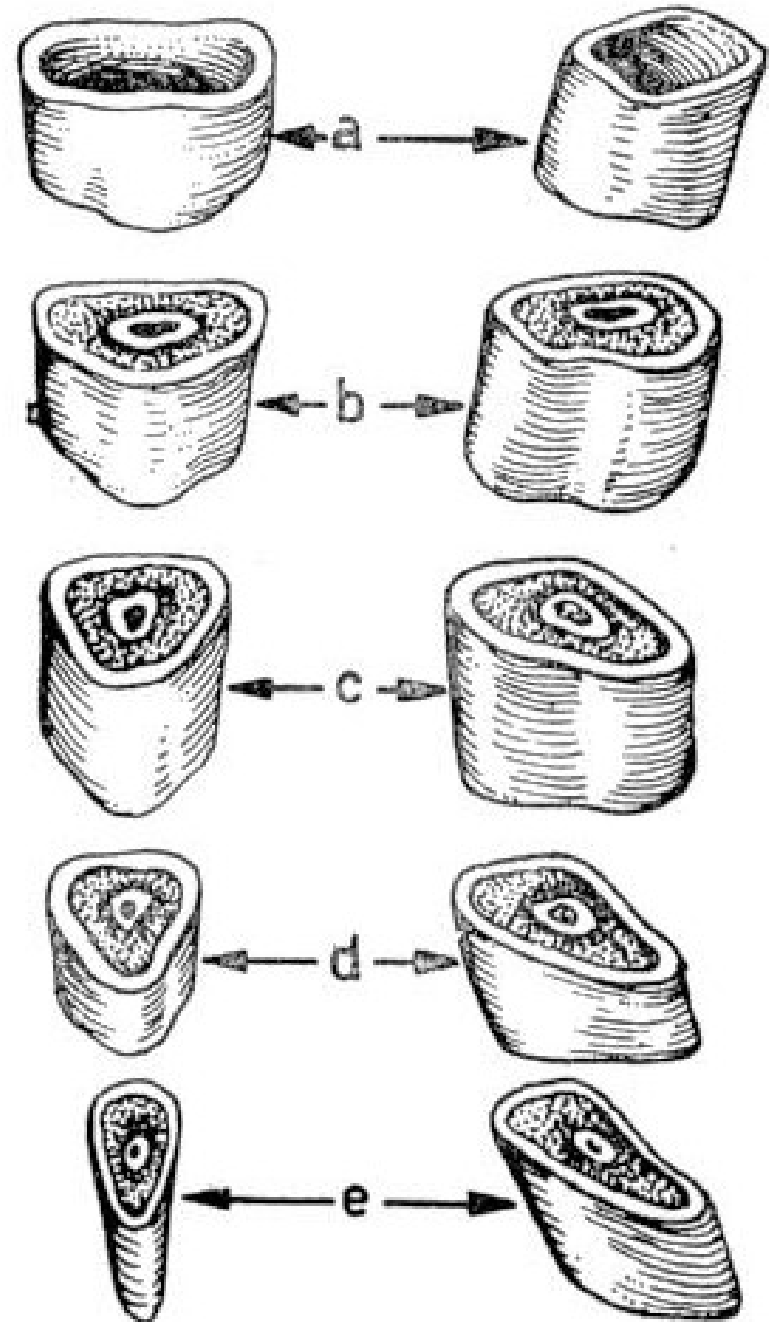
- Comparsa della **Stella dentaria** (apice del cornetto dentario interno).

Livellare □ completa scomparsa del cornetto dentario esterno



Modificazioni di forma della tavola dentaria

- a) Ellittica -3 anni
- b) Ovale – 6 anni
- c) Rotonda – 12 anni
- d) Triangolare – 18-20 anni
- e) Biangolare – >24 anni



Profilo delle arcate incisive

- Semicircolare – 5 a.
- Ogivale – 10 a.
- A sesto acuto - >15 a.

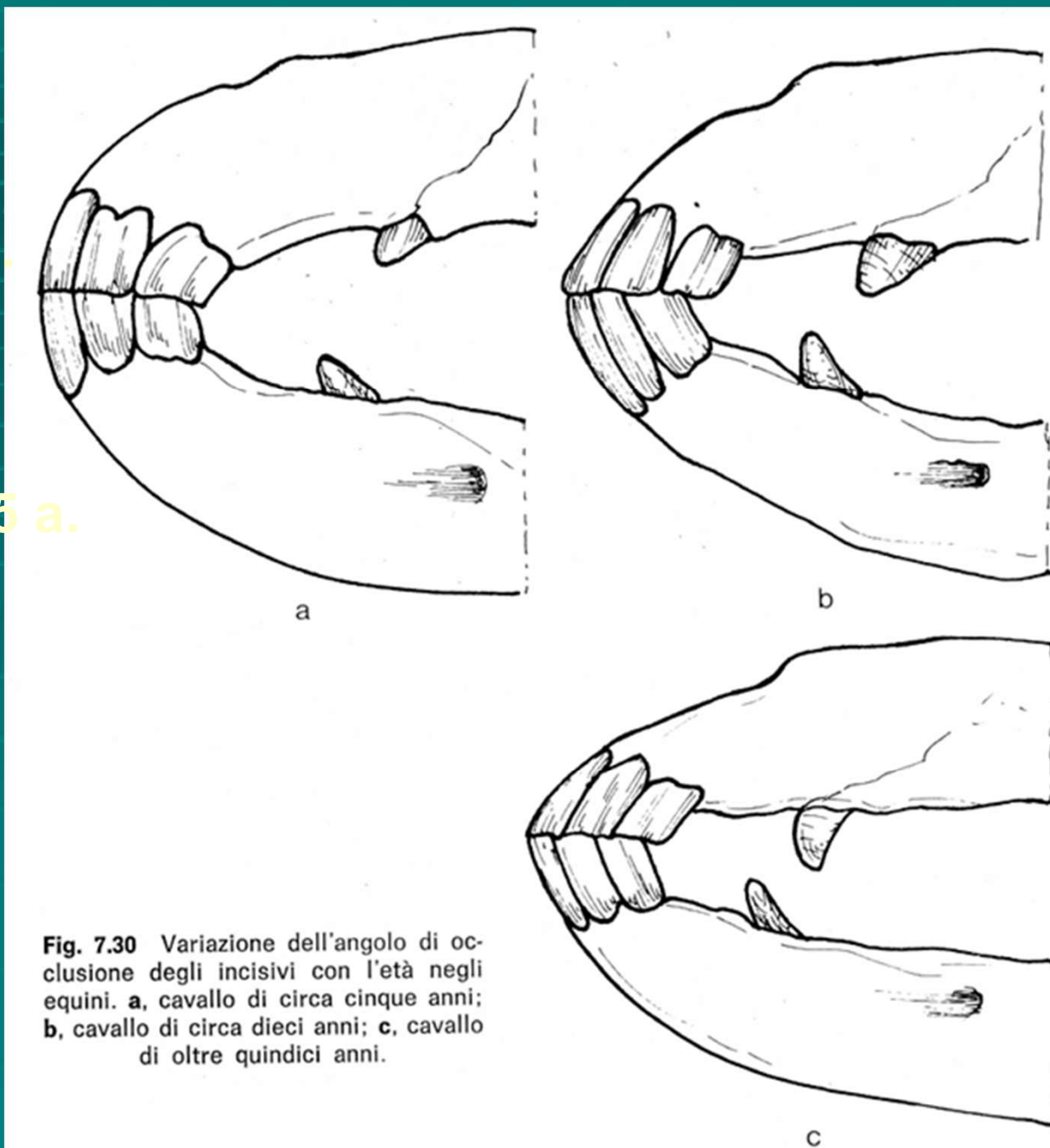


Fig. 7.30 Variazione dell'angolo di occlusione degli incisivi con l'età negli equini. **a**, cavallo di circa cinque anni; **b**, cavallo di circa dieci anni; **c**, cavallo di oltre quindici anni.



8 a.



14 a



10 a.

Formula dentaria:

Latte $I \frac{3}{3} \quad C \frac{0}{0} \quad PM \frac{4}{3} \quad M \frac{0}{0} = 26$

Adulto $I \frac{3}{3} \quad C \frac{1}{1} \quad PM \frac{3}{3} \quad M \frac{3}{3} = 40 \text{ maschio}$

Adulto $I \frac{3}{3} \quad C \frac{0}{0} \quad PM \frac{3}{3} \quad M \frac{3}{3} = 36 \text{ femmina}$

Tappe

- 1. Eruzione incisivi da latte e spianamento (0-12 mesi)**
- 2. Agguagliamento incisivi da latte (1-2 anni)**
- 3. Caduta degli incisivi da latte ed eruzione dei permanenti (2-5 anni)**
- 4. Spianamento ed agguagliamento arcata inferiore (6-8 anni)**
- 5. Rotondità della TD nell'arcata inferiore ed agguagliamento dei superiori (9-12 anni)**
- 6. Triangolarità della TD e livellamento degli incisivi (13-17 anni).**
- 7. Biangolorità della TD (18-21 anni)**

Eruzione incisivi da latte e spianamento (0-12 mesi)

Nascita senza incisivi (presenza dei picozzi sotto la mucosa e delle cuspidi dei premolari da latte)

- **5-10 gg erompono i picozzi**
- **30-40 gg “ i mediani**
- **2 mesi pareggiano i mediani**
- **3 mesi cominciano a spianare i picozzi;**
- **4 mesi cominciano a spianare i mediani;**
- **5-6 mesi erompono i cantoni e il premolare da lupo**
- **(1° PM)**
- **9 mesi spunta il 1° molare**
- **12 mesi pareggiano i cantoni**



10- 12 mesi

Agguagliamento incisivi da latte (1-2 anni)

- **1 anno** agguagliano i picozzi
- **16 mesi** “ i mediani
- **20-22 mesi** “ i cantoni
- **22-24 mesi** erompe il 2° molare
- **2 anni** cade il 1° PM da latte (dente di lupo; non sempre)

Caduta degli incisivi da latte ed eruzione dei permanenti (2-5 anni)

- Ad intervalli di circa 1 anno cadono gli incisivi che impiegano mediamente 6 mesi per pareggiare

2,5 anni cadono i picozzi (1a MOSSA)- erompono quelli da adulto

A 3 anni pareggiano - a 3,5 spianano

3,5 anni cadono i mediani (2a MOSSA) – erompono quelli da adulto

A 4 anni pareggiano - a 4,5 spianano

4,5 anni cadono i cantoni (3a MOSSA)- erompono quelli da adulto

A 5 anni pareggiano - a 5,5 spianano

4 anni erompono gli scaglioni nel maschio

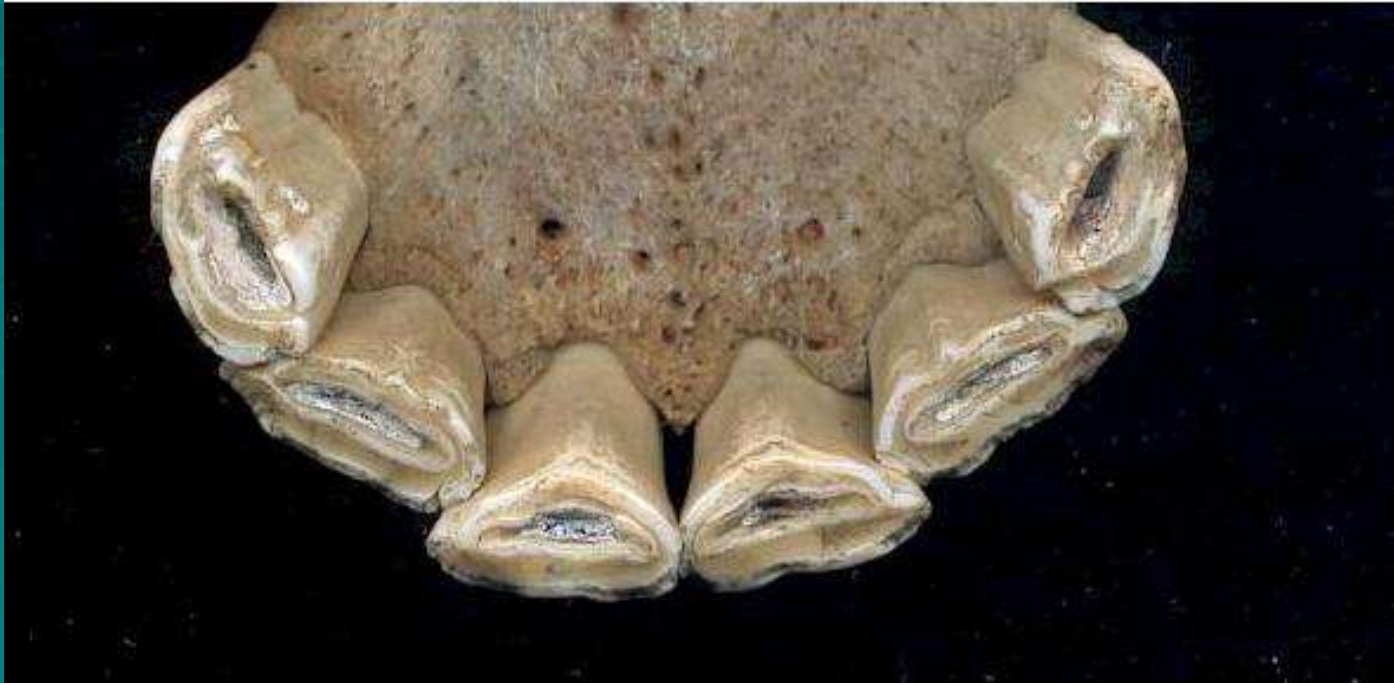
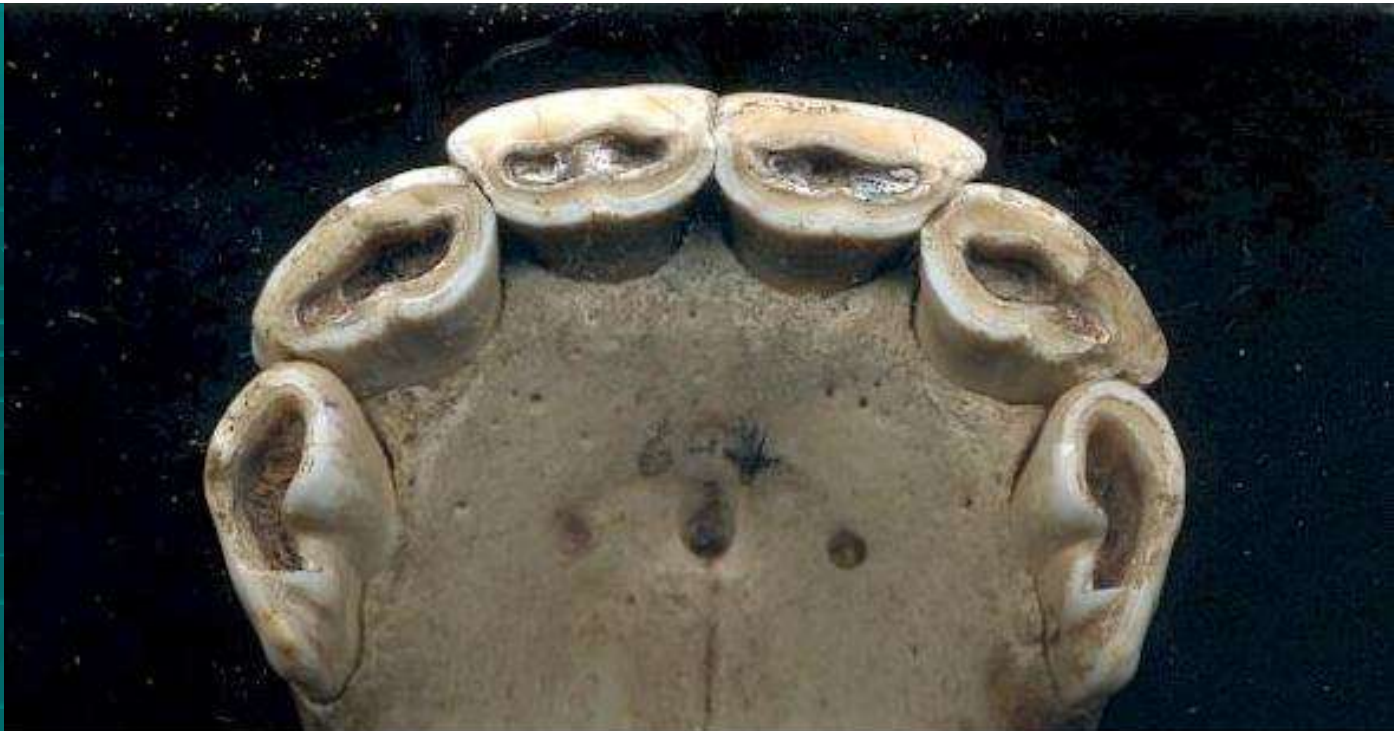
A 5 anni l'animale si dice che ha la **bocca fatta**

4,5 anni



Spianamento ed agguagliamento arcata inferiore (6-8 anni)

- **6 anni** agguagliano i picozzi inf.
- **7 anni** agguagliano i mediani inf.
(comparsa della I Coda di rondine ai cantoni superiori)
- **8 anni** agguagliano i cantoni inf.
- **La tavola dentaria si presenta ovale**









Rotondità della TD nell'arcata inferiore ed aggiugliamento dei superiori (9-12 anni)

Nei Picozzi e nei Mediani inferiori compare la

Stella Dentaria

9 anni aggiugliano i picozzi superiore

10 anni aggiugliano i mediani superiore (scomparsa della I Coda di rondine ai cantoni sup.)

Compare il segno del Galvayne (macchia scura sulla faccia labiale del cantone superiore lungo la scanalatura mediana)

11-12 anni aggiugliano i cantoni superiori

Il profilo delle arcate incisive comincia ad a diventare ogivale.

La tavola dentaria inferiore diventa rotonda man mano che gli incisivi superiori agguagliano.

La stella dentaria occupa il centro nella tavola dentaria inferiore



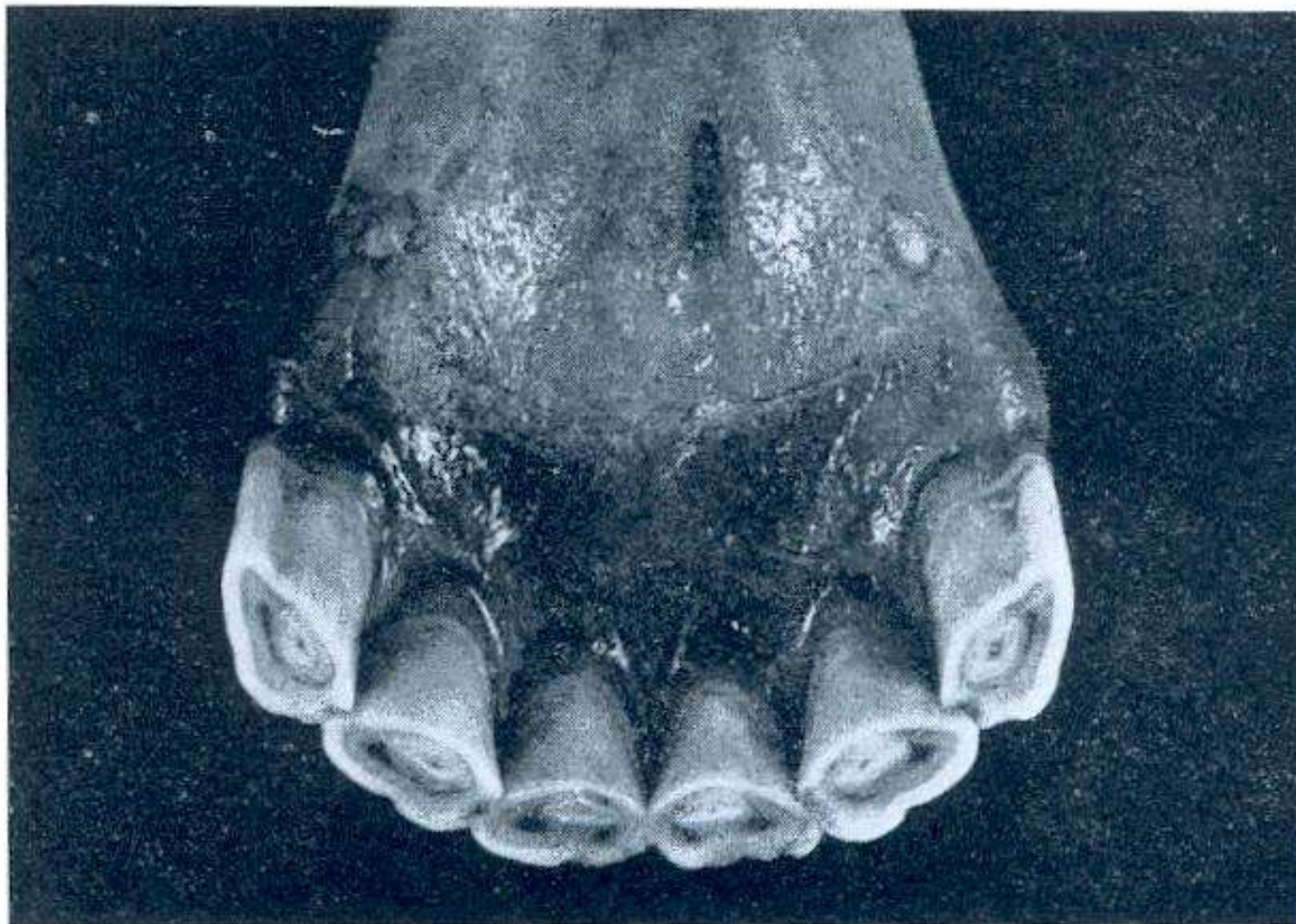


Fig. 15

Mandibola di cavallo di 11 anni. La stella dentaria è evidente in tutti gli incisivi ed occupa il centro della tavola dentaria.



Triangolarità della TD e livellamento degli incisivi (13-17 anni).

13 anni livellano gli incisivi inferiori e i picozzi superiori

14 anni Il Coda di rondine nei cantoni superiori

14 anni triangolarità dei picozzi

15 anni triangolarità dei mediani

16-17 anni triangolarità dei cantoni

Arcate incisive a sesto acuto

Biangolarità della TD (18-21 anni)

18 anni biangolarità dei picozzi

19 anni biangolarità nei mediani

20-21 anni biangolarità nei cantoni



