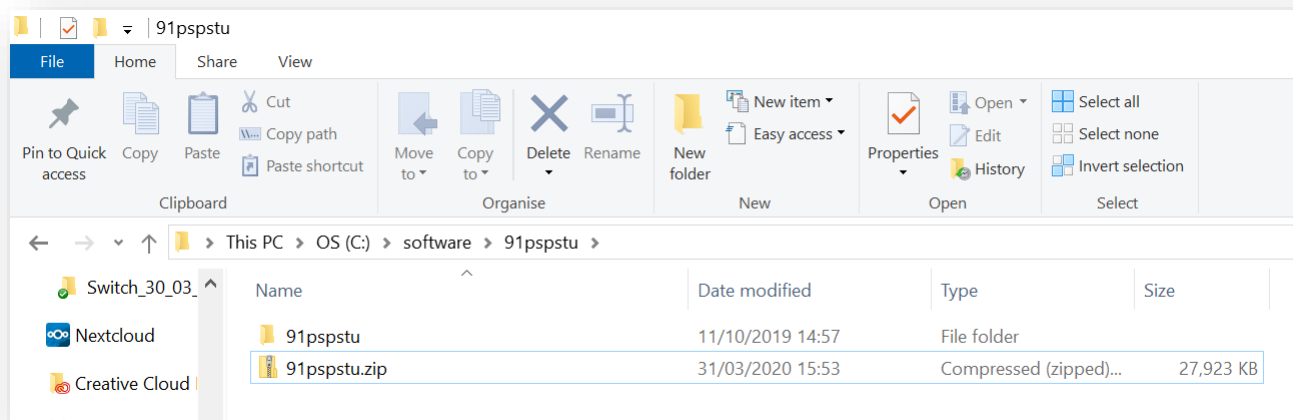


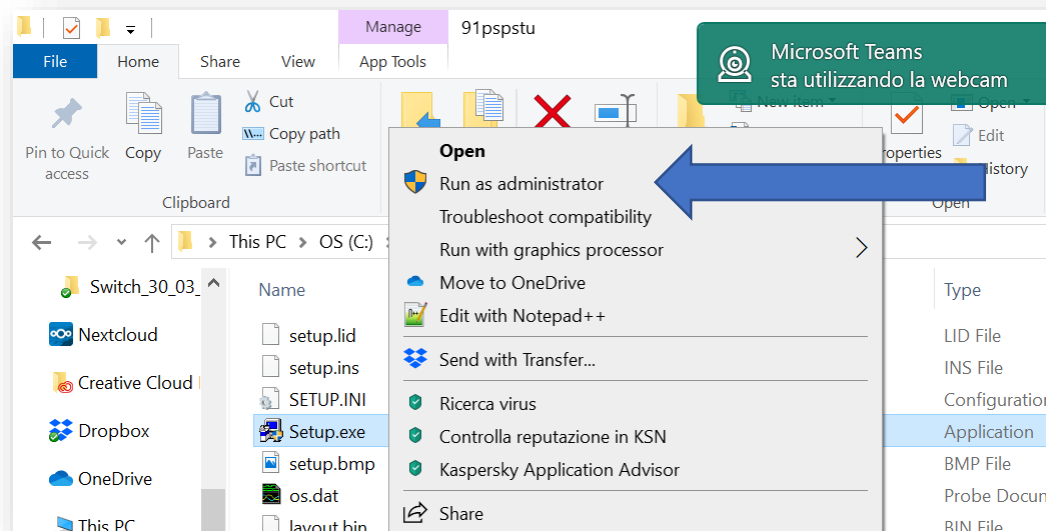
Guida all'Installazione di PSPice Student Edition ver. 9.1

Installazione

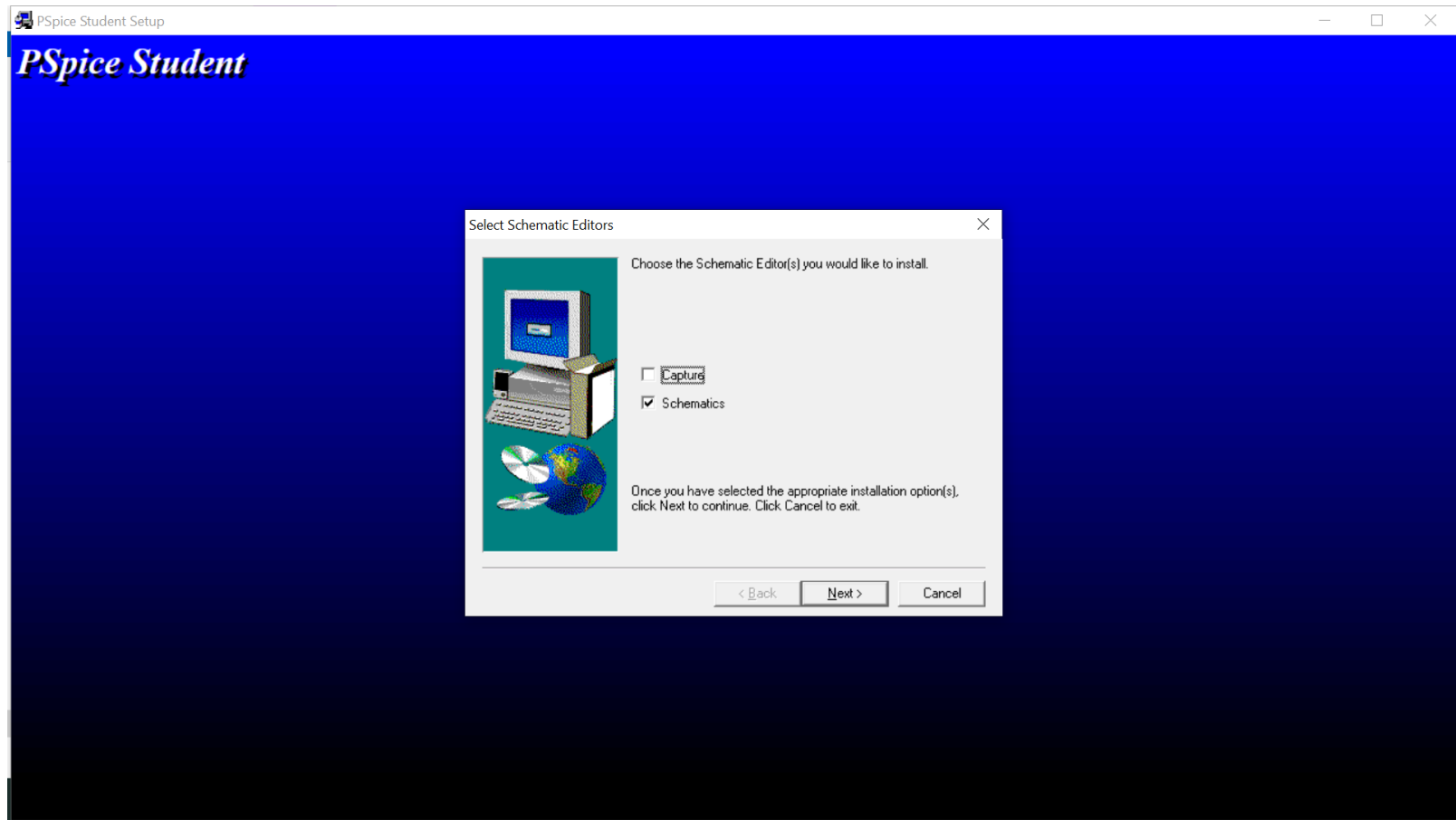
1. Decomprimere l'archivio contenente i file di installazione di Pspice Student 9.1



2. Eseguire il file Setup.exe: (a) selezionare il file, (b) premere il tasto destro del mouse e (c) selezionare dal menu a tendina il comando 'Esegui come Amministratore'.

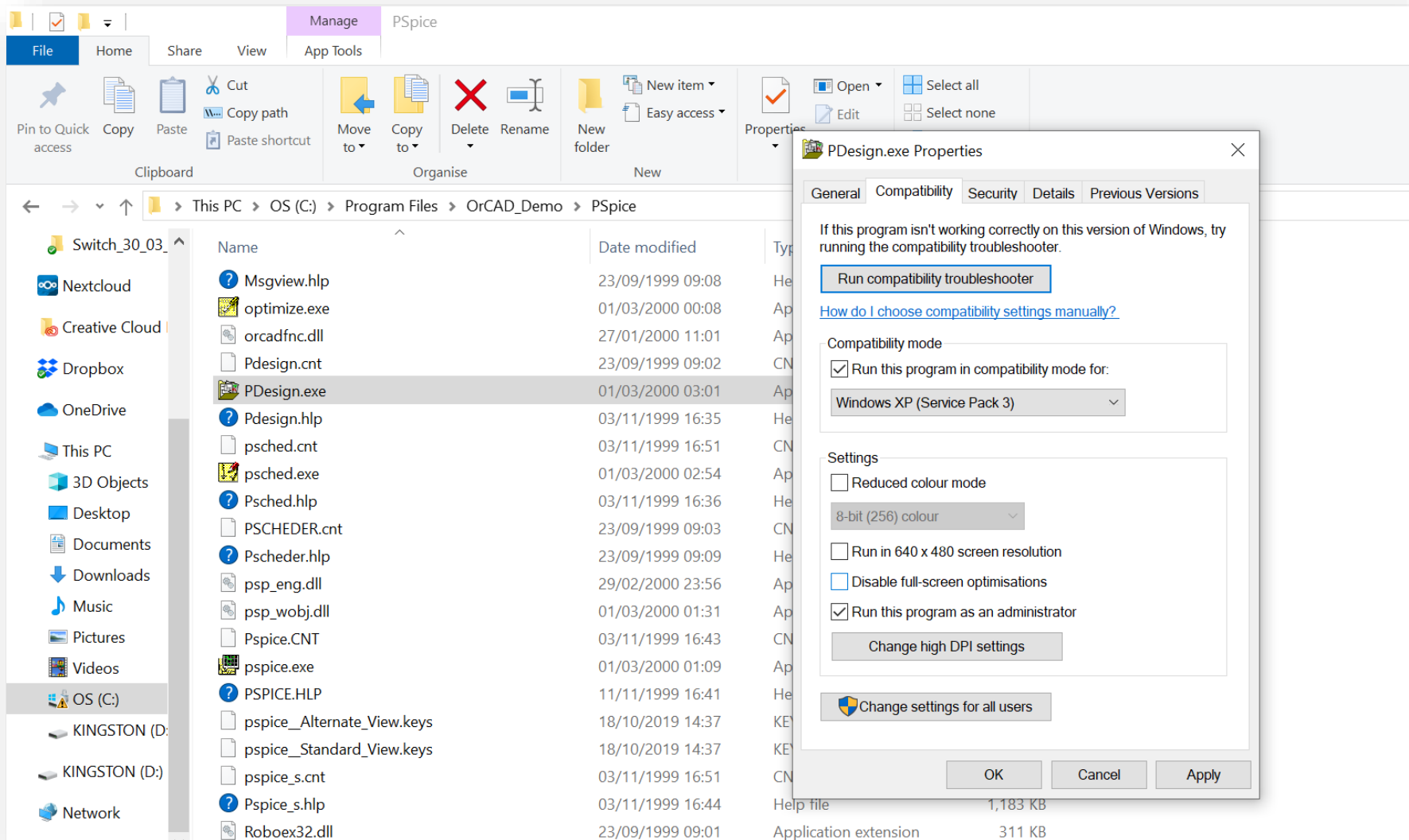


3. Procedere confermando i parametri di default. Selezionare come Schematic Editor Schematics. Completare la procedura d'installazione.



4. Creare una cartella C:\Simulazioni_SPICE dove salvare le simulazioni. **NON lavorare in cartelle salvate su Desktop o in Documenti.**

5. Selezionare il file C:\Program Files\OrCAD_Demo\Pspice\PDesign.exe, premere il tasto destro del mouse e selezionare *Proprietà*. Dal tag *Compatibilità*, configurare il file in modo che venga eseguito come amministratore in modalità compatibilità Windows XP ServicePack 3.



6. Creare collegamento sul Desktop da utilizzare per eseguire la suite Pspice.

Primo utilizzo del software

7. Eseguire Pspice Design Manager dal collegamento sul Desktop.

8. Creare un nuovo workspace nella cartella C:\Simulazioni_SPICE

9. Eseguire Schematics.

