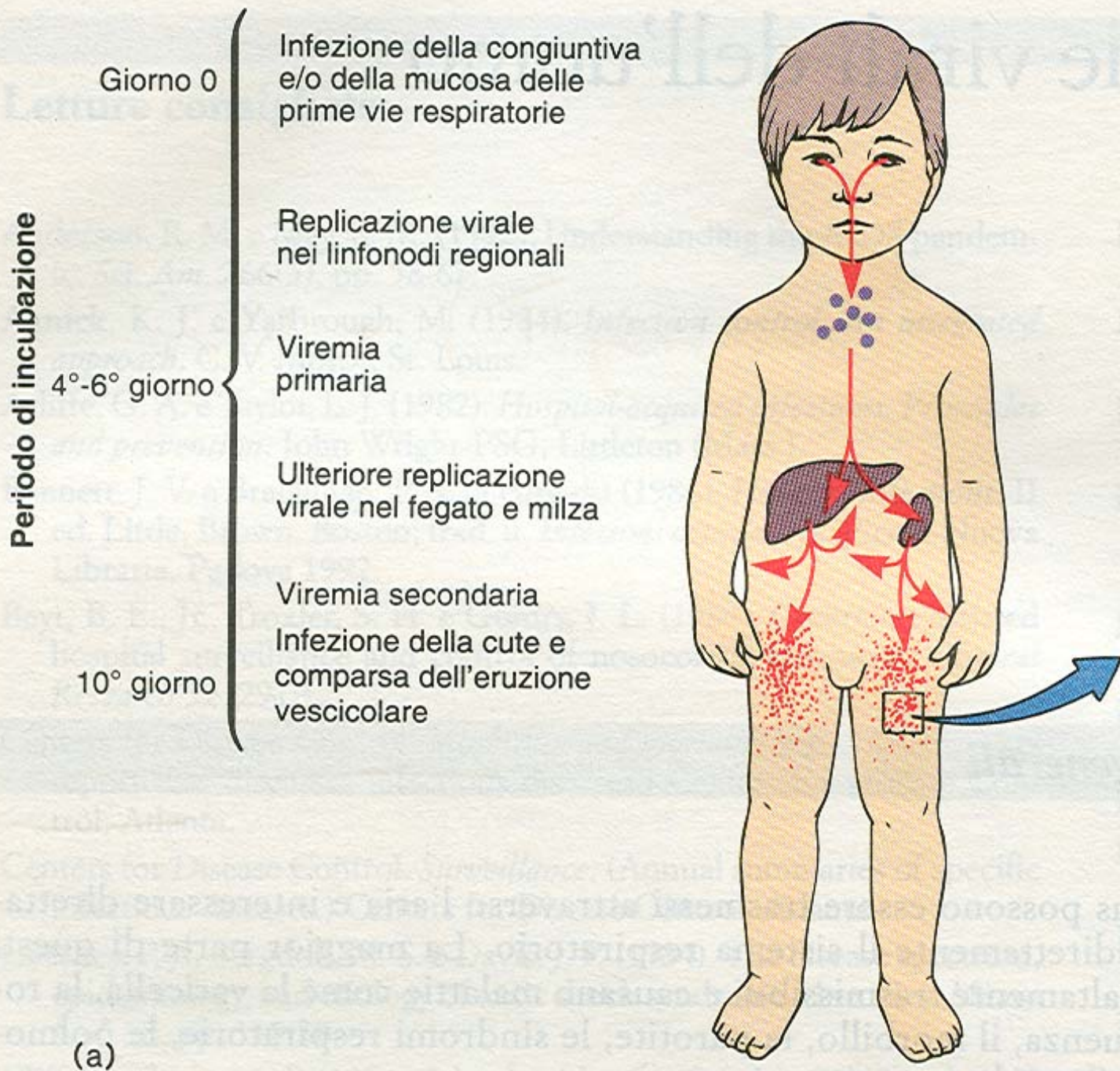


La Varicella

- **Agente eziologico:** Herpes-Zoster virus, geneticamente molto stabile; se ne distinguono 2 ceppi principali: Europeo/Nord-Americano ed Asiatico.
- **Trasmissione:** secrezioni respiratorie e/o contatto cutaneo diretto con pz affetto.
- **Incubazione:** 10-21 gg; in media 14 gg.
- **Contagiosità:** dalla fine del periodo d'incubazione (2-5 gg prima della comparsa dell'esantema) fino alla trasformazione in croste di tutte le vescicole.

Patogenesi

- **Trasmissione respiratoria del virus**
- **Replicazione nel nasofaringe e linfonodi regionali**
- **Episodi ripetuti di viremia**
- **Più tessuti, inclusi i gangli sensitivi, infettati durante la viremia**



Caratteristiche cliniche

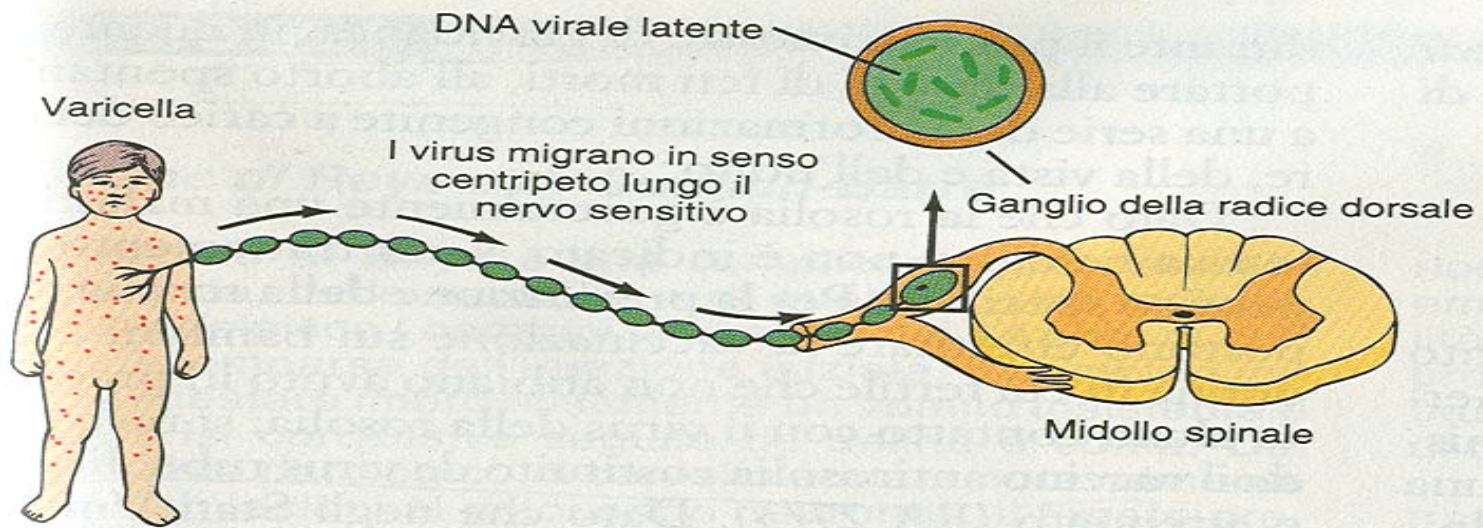
- **Periodo incubazione 14-16 giorni (10-21 giorni d'intervallo)**
- **Prodromi lievi per 1-2 giorni**
- **Esantema sul viso e sul tronco**
- **Dopo 2 - 4 giorni eruzioni di vescicole purulente**

Diagnosi di laboratorio

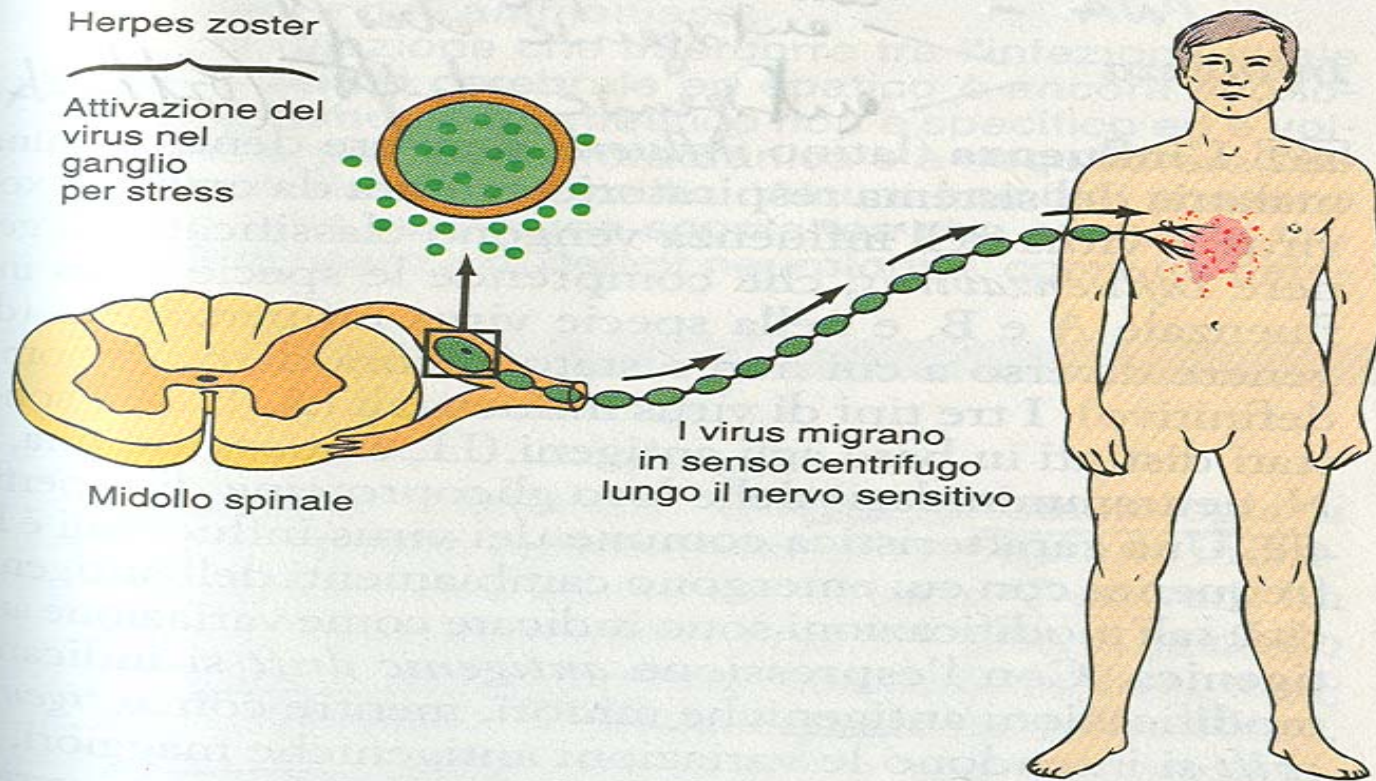
- **Isolamento del virus**
- **Aumento delle IgG anti-varicella nel siero (e.g., enzyme immunoassay)**
- **Presenza di anticorpi IgM anti-varicella**

Herpes Zoster

- **Riattivazione del virus varicella zoster**
- **Associato con:**
 - età
 - immunosoppressione
 - esposizione intrauterina
 - varicella a <18 mesi di età



(a) Infezione primaria



(b) Ricorrenza

Epidemiologia

- **Serbatoio** Uomo
- **Trasmissione** Goccioline di aerosol
Contatto diretto con le lesioni
- **Stagionalità** Inverno e inizio primavera
- **Contagio** da 1-2 giorni prima a 4-5
giorni dopo la comparsa del
rash
Periodo di contagio
prolungato negli
immunocompromessi

Complicanze

- **Infezione batterica delle lesioni**
- **Manifestazioni neurologiche**
- **Polmoniti (rare nei bambini)**
- **Ospedalizzazione ~3 per 1000 casi**
- **Morte ~ 1 per 60,000 casi**

Gruppi a rischio di complicanze

- **Adulti normali**
- **Pazienti immunocompromessi**
- **Neonati con malattia della madre da 5 giorni prima a 48 ore dopo la nascita**

Misure di profilassi per esigenze di sanità pubblica

VARICELLA ICD-9 052

Classe di notifica: II

Periodo di incubazione	Periodo di contagiosità	Provvedimenti nei confronti del malato	Provvedimenti nei confronti di conviventi e di contatti
<p>Da 2 a 3 settimane, abitualmente 13-17 giorni. Il periodo di incubazione può essere prolungato in caso di soggetti con alterazione dell'immuno-competenza o sottoposti ad immunoprofilassi passiva.</p>	<p>Da 5 giorni prima a non più di 5 giorni dopo la comparsa della prima gittata di vescicole. Il periodo di contagiosità può essere prolungato in caso di soggetti con alterazione dell'immuno-competenza o sottoposti ad immunoprofilassi passiva.</p>	<p><u>Isolamento domiciliare</u> per almeno 5 giorni dalla comparsa della prima gittata di vescicole, con restrizione dei contatti con altri soggetti suscettibili, in particolar modo donne in stato di gravidanza e neonati.</p> <p>In caso di ricovero ospedaliero, <u>isolamento stretto</u>, in considerazione della possibilità di trasmissione dell'infezione a soggetti suscettibili immunodepressi.</p>	<p>Nessuna restrizione per la frequenza scolastica o di altre collettività.</p> <p>In caso di ricovero ospedaliero dei <u>contatti</u>, per altre cause, è indicata la separazione per un periodo di 10-21 giorni, prolungato a 28 giorni in caso di somministrazione di immunoglobuline specifiche, dall'ultimo contatto con un caso di varicella.</p> <p>Vaccinazione dei soggetti ad alto rischio di complicanze da infezione con virus V-Z secondo le indicazioni della Circolare n° 8 del 10 marzo 1992.</p>

Vaccino

- **Composizione** **Virus vivo attenuato
(Oka-Merck strain)**
- **Efficacia** **95% (Intervallo, 65%-100%)**
- **Posologia** **2 Dosi 12-15 mese e 5-6 anni)**

**Può essere somministrato insieme al vaccino
MMR (measles-mumps-rubella)**

ZOSTAVAX

La vaccinazione contro Herpes zoster con vaccino vivo attenuato nei soggetti a rischio a partire dai 50 anni di età.

Varicella Zoster ImmunoGlobuline (VZIG)

- **Modificano o prevengono la malattia se somministrate <96 ore dopo l'esposizione**
- **Indicazioni**
 - **Pazienti immunocompromessi**
 - **Nati da madri con varicella in atto**
 - **Neonati prematuri con esposizione postnatale**
 - **Adulti suscettibili e donne gravide**

Terapia Antivirale

- **Non indicata per neonati e bambini con varicella**
- **Indicata per persone ≥ 13 anni**
- **Indicata in pazienti immunocompromessi e con malattie croniche**
- **Non raccomandata per profilassi post-esposizione**