



Corso in Tecnologie Alimentari

ELEMENTI DI BIOLOGIA GENERALE E VEGETALE

Solanaceae



Università degli Studi di Napoli *Federico II*
Dipartimento di Agraria
Laboratorio di Botanica ed Ecologia Riproduttiva

Fam. Solanaceae

Foglie: alterne, intere o profondamente incise, mai composte.



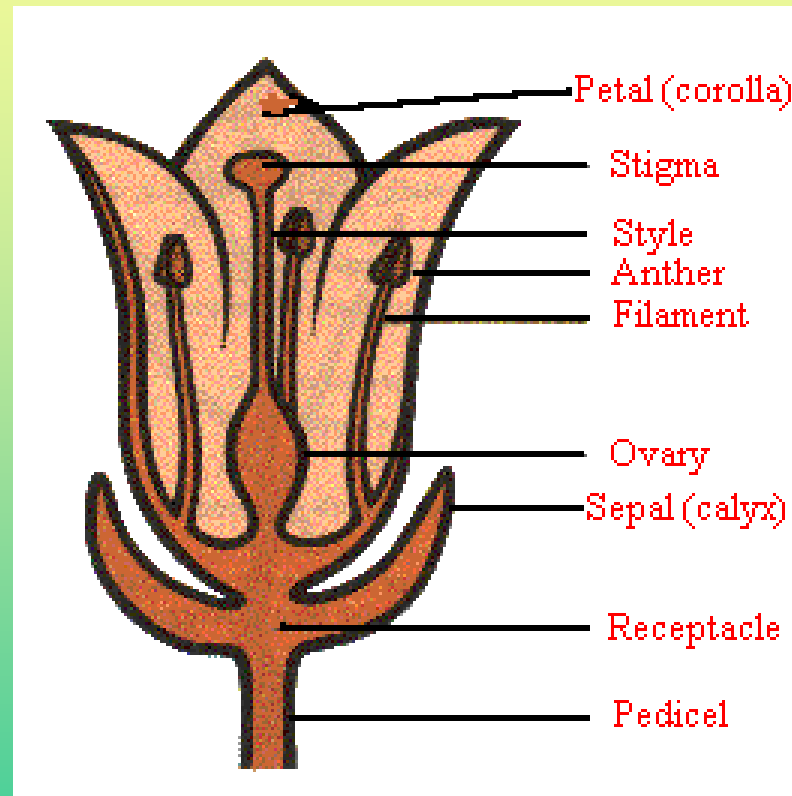
Fam. Solanaceae

Fiori: pentameri, gamopetali, actinomorfi



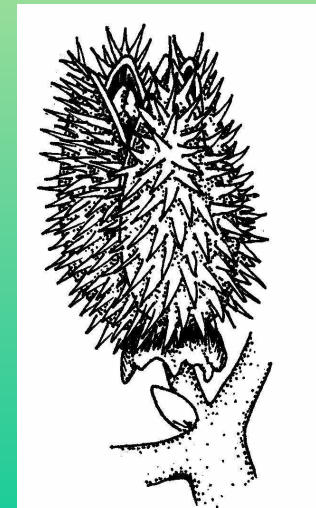
Fam. Solanaceae

Ovario: Supero, bicarpellare. Stami: 5 epicorollini.



Fam. Solanaceae

Frutto: capsula o bacca



Fam. Solanaceae

Habitus: erbaceo o legnoso

Foglie: alterne, intere o profondamente incise, mai composte.

Fiori: pentameri, gamopetali, actinomorfi

Stami: 5 epicorollini.

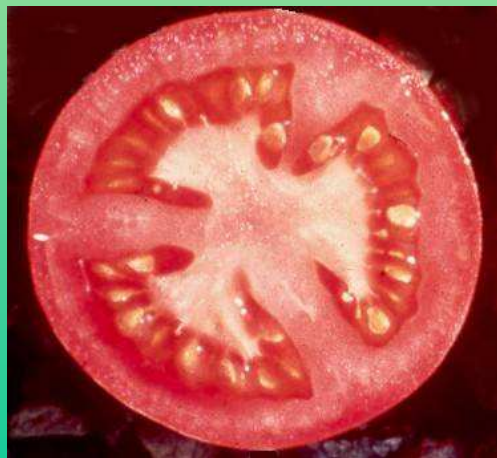
Ovario: Supero, bicarpellare.

Frutto: capsula o bacca.

Solanum tuberosum



Lycopersicon esculentum



Solanum melongena



Solanum melongena



Solanum melongena



Tonda di Sicilia

Solanum melongena



Lunga Violetta di Napoli

Solanum melongena



Lunga Nera

Capsicum annuum



Capsicum annuum



Paprika

Capsicum longum



Capsicum longum



Capsicum chinense



Habanero
300.000

Specie di maggior interesse alimentare

Solanum tuberosum - patata

Lycopersicon esculentum - pomodoro

Solanum melongena - melanzana

Capsicum annuum - peperone

Capsicum longum - peperoncino