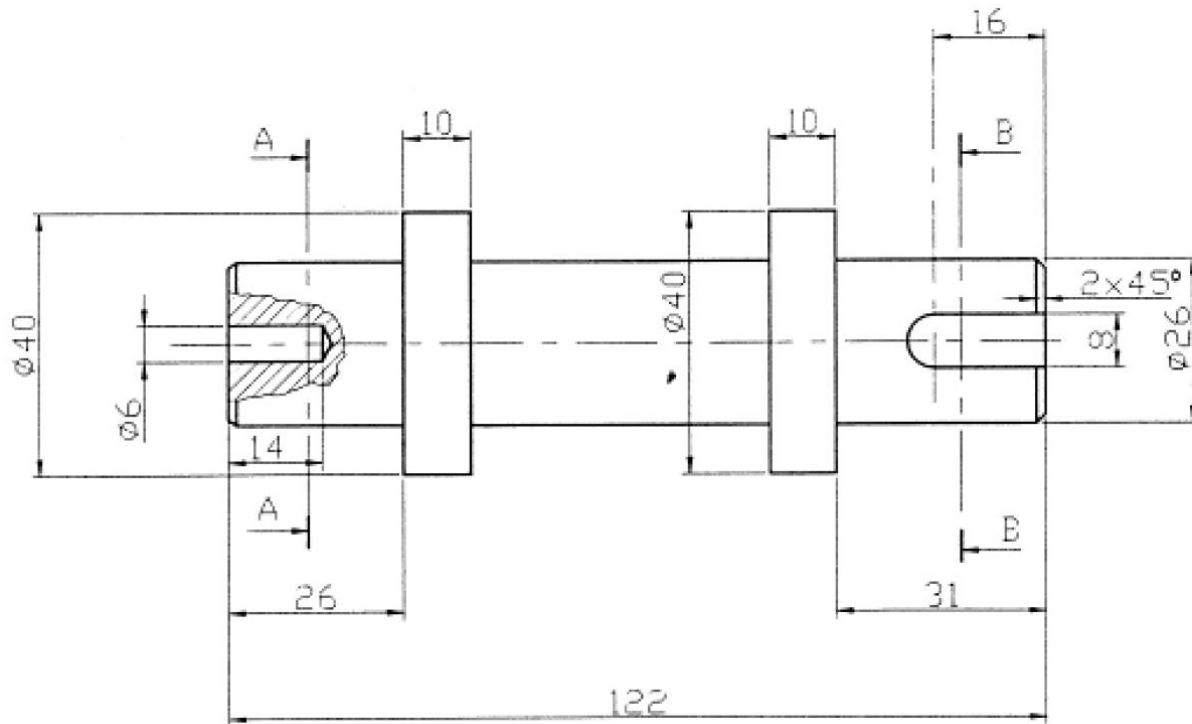
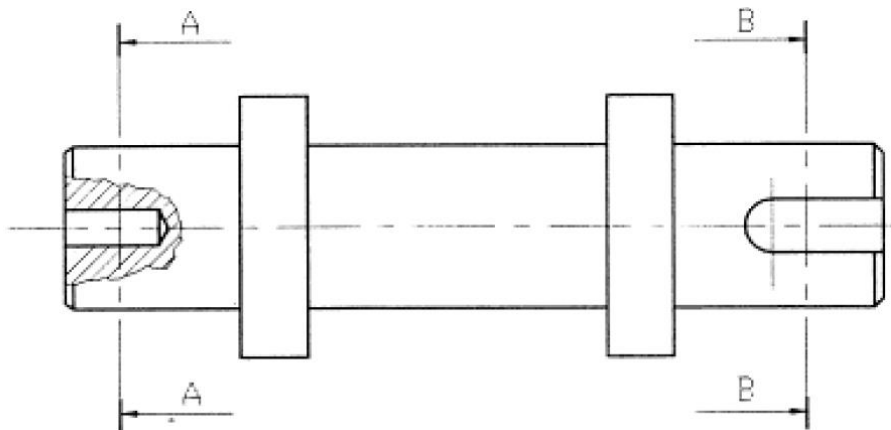




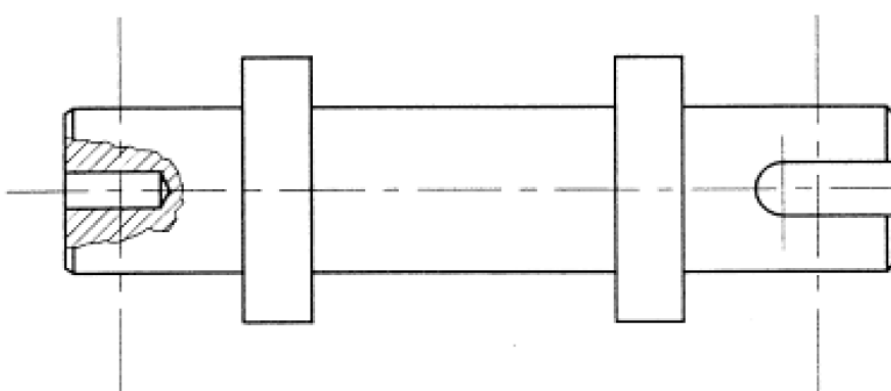
Rappresentare l'albero disotto raffigurato, eseguendo tutte le sezioni indicate, per ciascuna delle 3 possibili modalità di rappresentazione riportate.



1



2



3

Effettuare due sezioni in vicinanza, sul prolungamento delle tracce dei piani di sezione.



Disegnare con il metodo delle proiezioni ortogonali, utilizzando il minor numero di viste e sezioni necessarie, uno dei due solidi sotto riportati.

