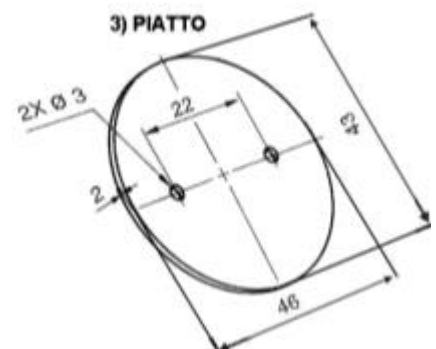
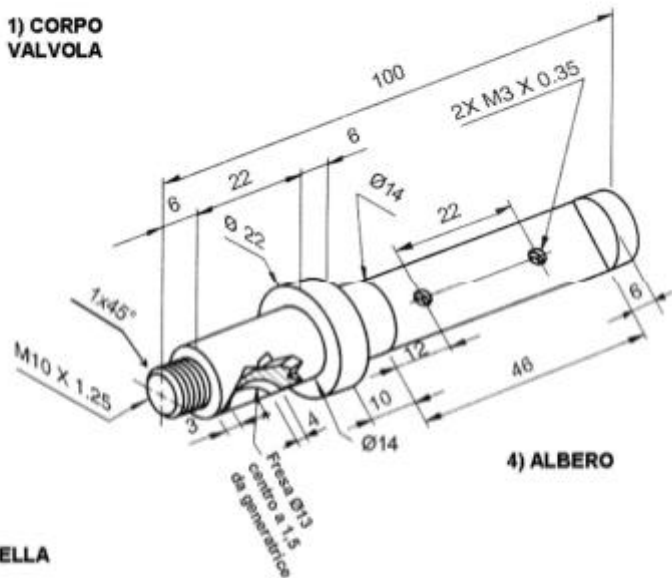
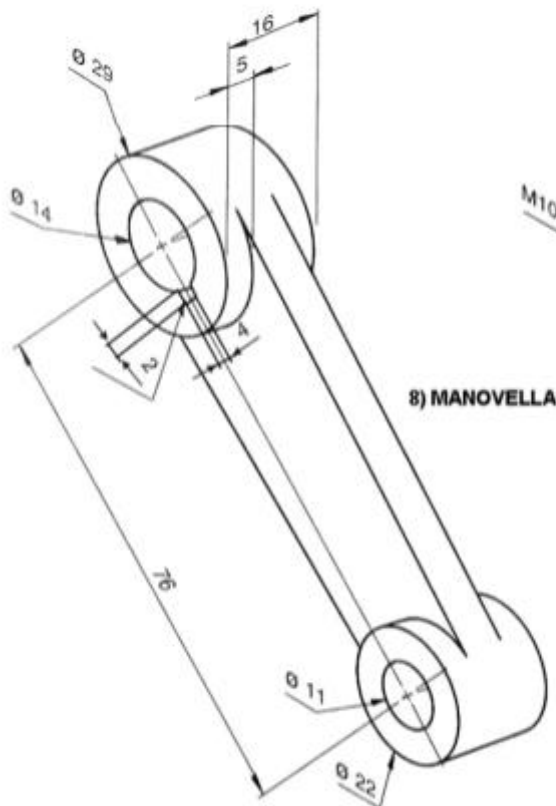
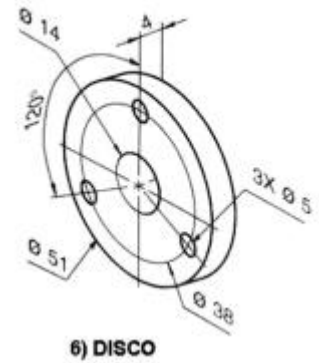
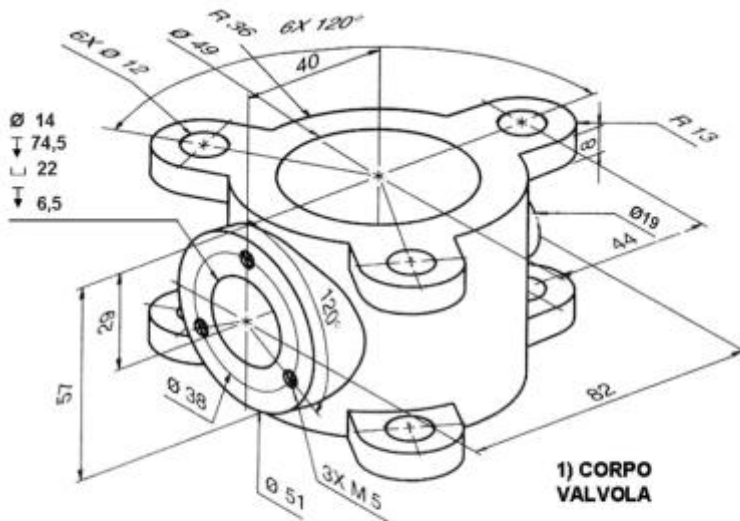




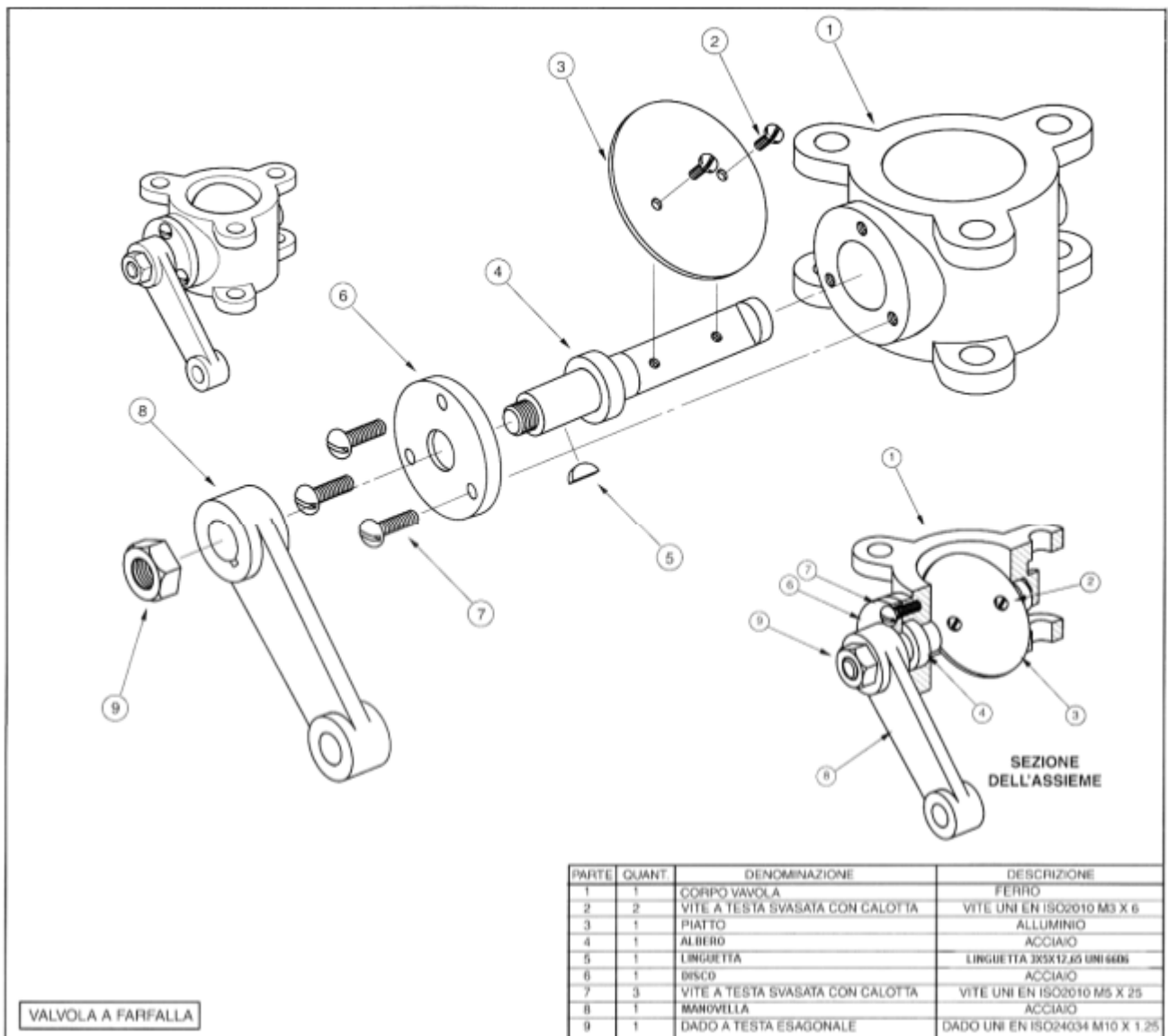
Rappresentare e quotare tutti i particolari, utilizzando il numero minimo di viste e sezioni.



(*) La notazione (in accordo alla norma americana) indica un foro con una sezione $\varnothing 14$ per la profondità di $\nabla 74,5$ al quale è stata ampliata la sezione iniziale a $\varnothing 22$ per la profondità di $\nabla 6,5$.



N.B.: Prima d'iniziare a disegnare è necessario **comprendere compiutamente la forma** considerando le **superfici funzionali** di ciascuna parte; a tal scopo è utile prendere visione dello schema di **montaggio dei particolari**.



Il riquadro delle iscrizioni (*cartiglio*) di questa tavola andrà completato con l'elenco di tutti i componenti, da predisporre in accordo al Tutorial con i contenuti dell'esempio qui sopra; nel compilarlo aggiungere l'annotazione "Particolare non riportato in tavola" nella colonna DESCRIZIONE per tutte le parti *unificate* che non verranno disegnate.