



Il C.I.S. di Nola

una realtà commerciale senza precedenti.
nel cuore del mediterraneo.



Il fondatore: Gianni Punzo

Ha iniziato dall'impresa commerciale del padre.

Nel 1960 ha costituito, con il fratello Pasquale, la società F.lli Punzo.

Ha dato poi vita, assieme anche agli altri due fratelli, Mario e Ferdinando, alla Puntex (Tessile).

Nel 1977, con altri 12 operatori commerciali fonda a nola il CIS SpA. I soci crescono velocemente fino a diventare 189.

Il fondatore: Gianni Punzo

Nel 1986 inaugura il CIS che oggi conta:

- Circa 300 aziende associate
- 4.000 addetti
- Oltre 6 miliardi di euro di fatturato
- Rappresenta oltre il 13% del PIL della Campania

Nel 1987 con la Cisi SpA, la finanziaria del Cis, costituisce la Interporto Campano per progettare, realizzare e gestire l'Interporto di Nola.

Il CIS di Nola

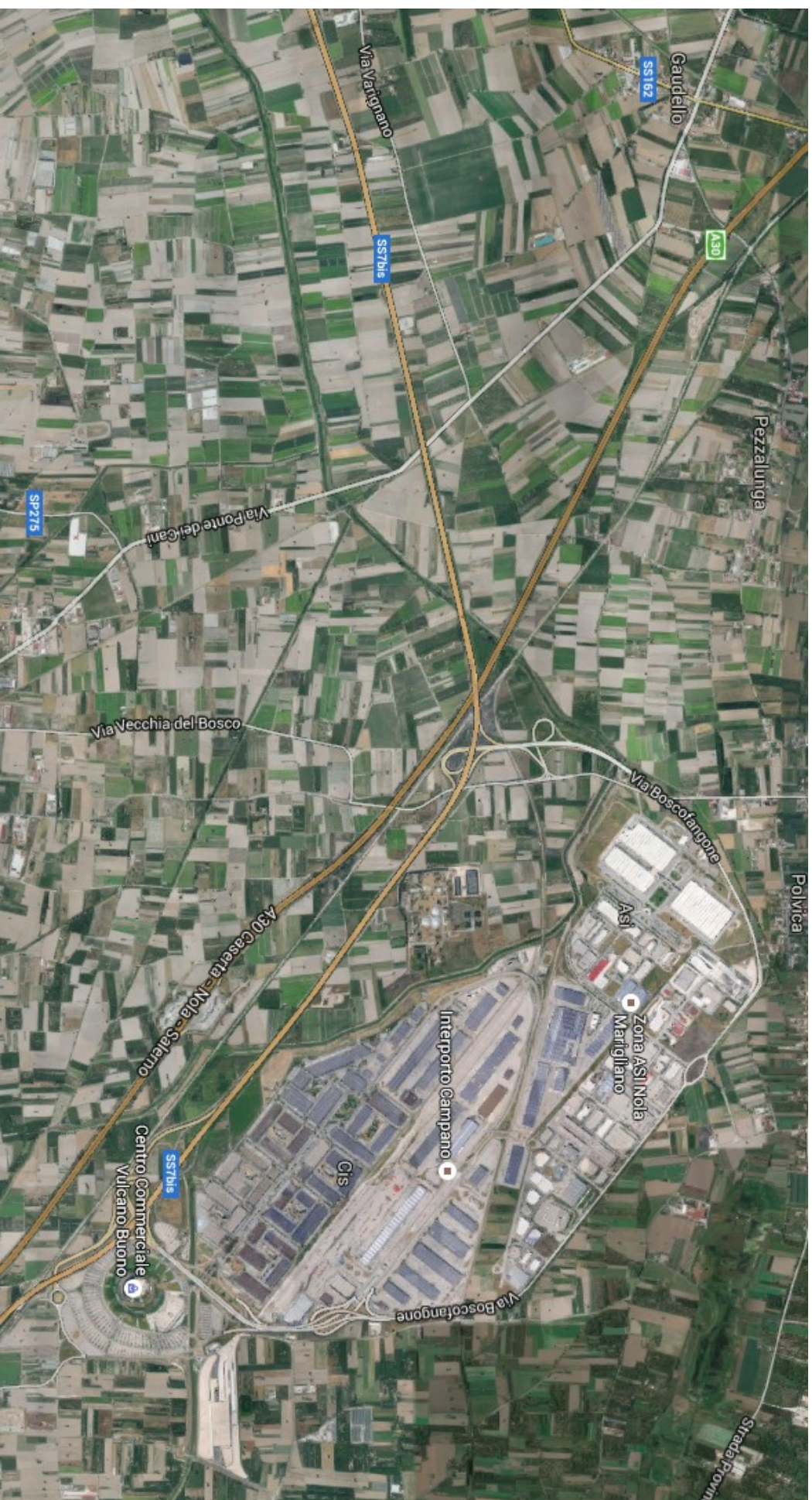
Il CIS è il maggiore Sistema di distribuzione commerciale d'Europa specializzata nella distribuzione non alimentare.

- Un polo integrato sviluppato dal 1986
- Rivolto ad una domanda italiana ed internazionale
- Con un assortimento di prodotti in oltre 100 settori merceologici .
- Con un totale di oltre 4000 addetti.

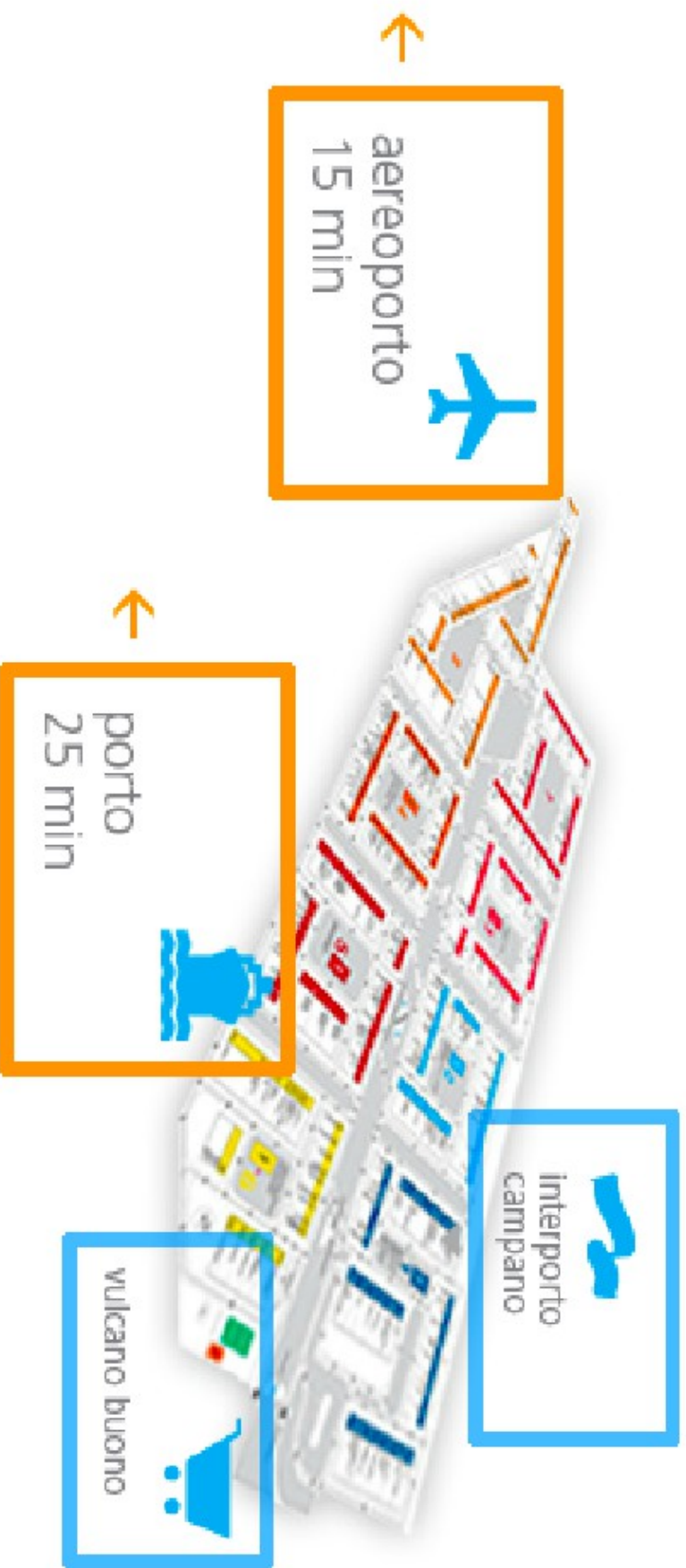
Cosa si trova al CIS?

- 1.000.000 di metri quadri
 - 15 km di strade interne
 - 8 Isole commerciali
 - 300 Aziende
 - 6 km di vetrine espositive
 - 130 Uffici di rappresentanza
 - 20.000 operatori al giorno
- 1 Centro Espositivo al dettaglio
- 1 Interporto

Il CIS



Come è collegato il CIS?



L'interporto di Nola

Operativo dal 1999, l'Interporto di Nola è l'unico di rilevanza nazionale operativo nel Centro-Sud Italia.

Attrae tutte le tipologie di merci grazie alla combinazione tra le diverse modalità di trasporto ed all'interconnessione tra i quattro vettori di traffico: acqua, ferro, gomma, volato.

L'Interporto si estende su oltre 3.000.000 di mq, con circa 500.000 mq di magazzini, interamente occupati da circa 200 operatori della logistica nazionale ed internazionale.

L'interporto di Nola

L'Interporto è collegato tramite ferrovia con i principali porti del Centro Sud Italia come Taranto, Napoli e Salerno.

Ha una Stazione ferroviaria interna elettrificata di 13 coppie di binari, inserita nella rete nazionale.

E' progettato per l'intermodalità attorno ad un Terminal intermodale di 250.000 mq.

Ha una Dogana di primo livello abilitata a tutte le funzioni ed un Polo del freddo di 100.000 mq di magazzini frigoriferi con celle polivalenti da 0' a -30'.

Centro Servizi Vulcano Buono

Progettato dall'architetto Renzo Piano, è uno dei più grandi Centri Servizi d'Italia. Vulcano Buono, alto 40 metri, sorge su di un'area 450mila metri quadrati di cui 150mila coperti, è punto di attrazione e ritrovo grazie ad una vasta serie di servizi e attività di svago e tempo libero.

Al suo interno si trovano una galleria commerciale con 160 punti vendita, un ipermercato Auchan, l'hotel quattro stelle Holiday Inn con 158 stanze, un cinema multisala The Space (9 sale per circa 2mila posti), 20 tra ristoranti, bar e punti ristoro e 8 mila posti auto.

La divisione interna del CIS



L'occupazione delle Isole

	Isole							
	1	2	3	4	5	6	7	8
Aziende	22	18	19	24	25	14	25	29
Lotti Usati	38	35	45	37	50	25	48	63
Capienza	75	62	66	66	64	48	80	126
% USO	50.67%	56.45%	68.18%	56.06%	78.13%	52.08%	60.00%	50.00%

Cosa si può trovare al CIS

- Grossisti = 177 su 341 lotti
 - In quanti settori operano?
 - Minimo = 1
 - Massimo = 36
 - Media = 6.398
 - Quanto sono grandi?
 - Minimo = 1
 - Massimo = 8
 - Media = 1.959

I settori più frequenti

Settore	Isola								Totale
	1	2	3	4	5	6	7	8	
accessori moda	8	11	11	11	12	7	10	10	80
abbigliamento donna	12	4	13	7	10	3	2	17	68
maglieria esterna	8	9	11	10	11	2	3	12	66
camiceria	4	10	7	10	12	1	2	6	52
costumi da bagno	4	7	6	12	9		2	7	47
abbigliamento uomo	3	9	10	6	10		1	6	45
abbigliamento in pelle	4	6	8	4	4	1	5	6	38
abbigliamento taglie conformate	2	4	8	7	4	1	2	7	35
abbigliamento neonato / bambino	1	6	2	9	11		2	1	32
abiti da cerimonia	2	4	4	5	7	2	2	5	31

I settori più rari

Settore	Isola								Totale
	1	2	3	4	5	6	7	8	
Settore	1	2	3	4	5	6	7	8	Totale
pelli e pellami							1	1	2
antinfortunistica					1	1			2
detersivi e igiene casa								2	2
attrezz. ed abb. per lo sport e tempo libero						1		1	2
macchine per l'ind. e pellett. / acc. ed ass. tecnica	1							1	2
macchine e forniture per lavanderie e stirerie								1	1
argenterie						1			1
sanitaria e puericoltura					1				1
articoli da pesca sportiva, subacquea e nautica						1			1
casalinghi ed articoli per la casa							1		1

Quali servizi eroga al grossista?

- Ufficio informazione ed assistenza alla clientela
 - Vigilanza interna
 - Ufficio Postale
 - 5 sportelli bancari, (Monte dei Paschi di Siena, San Paolo - Banco Napoli, Banca di Roma, Credem, Banca Popolare di Sviluppo).
 - Ambulatorio medico
 - Posto di Polizia di Stato
-
- Caserma dei Vigili del Fuoco
 - Caserma dei Carabinieri
 - Elipporto
 - Tabacchi e giornali
 - Ristoranti, bar e self service
 - Stazione di servizio carburante
 - 2 Agenzie viaggi
 - Campi da calcio e tennis

I numeri del CIS (2010)

- Nel 2010 sono state realizzate 11 mission.
 - circa 350 buyer tra cui Libano (2), Egitto (1), Francia (1), Grecia (6) e Russia (1).
- Circa 8.000 sono stati gli “incontri d'affari” realizzati attraverso B2B e visite dirette
- 255 aziende CIS hanno partecipato alle iniziative entrando in contatto con gli operatori esteri.
- Nel 70% dei casi le missioni hanno favorito concreti rapporti d'affari
- Nell'84% hanno consentito di creare relazioni commerciali