

Il sistema tributario italiano dalla riforma degli anni '70 a oggi

Obiettivo della lezione

- **Illustrare l'origine e l'evoluzione del sistema tributario italiano**
- **Tracciare un quadro delle imposte erariali a livello nazionale**

Origine ed evoluzione del sistema tributario

Esito di diverse riforme

- **Riforma tributaria «Visentini» (1973-1974)**
- **Riforma «Visco» (governi di centro sinistra) (1997-2001) (2007-2008)**
- **Riforma «Tremonti» (governi di centro destra) (1994) (2001-2006) (2008-11)**
- **Interventi dei governi di «unità nazionale» (2011-2015)**

LA RIFORMA DEL 1973-74 La riforma è preceduta dai lavori della «Commissione Cossiani» (1963 -1966)

- **1.Irpef → (Comprehensive IncomeTax)**
- **2.Irpeg**
- **3.Iva, applicata sino alla distribuzione all'ingrosso**
- **4.Imposta patrimoniale per i Comuni**
- **5.Imposta monofase sul consumo per i Comuni**
- **6.Inclusione nell'imposta personale dei redditi di attività finanziarie**

In fase di attuazione (con i decreti delegati del 1973 e 1974): scompaiono gli ultimi tre punti

LA RIFORMA DEL 1973-74

Tre elementi essenziali:

- 1) **Introduce l'imposta unica sul reddito complessivo a natura personale (Irpef), con finalità redistributive perseguite attraverso la progressività del prelievo**

N.B. Il «modello teorico» di riferimento dell'Irpef è la CIT (Comprehensive IncomeTax), ma nasce monca (ad es. esclusione attività finanziarie)

LA RIFORMA DEL 1973-74

Tre elementi essenziali:

**2) Riforma dell'imposizione generale sugli scambi
(Iva, che sostituisce l'Ige)**

**secondo il modello «europeo» dell'Imposta sul valore
aggiunto applicato fino al consumo finale**

**N.B. Il «modello teorico» prevedeva l'applicazione dell'IVA fino alla
distribuzione all'ingrosso + imposta monofase sui consumi a livello
comunale (gettito ai comuni)**

LA RIFORMA DEL 1973-74

Tre elementi essenziali:

3) Disegno di un sistema fortemente accentrato (tributi erariali) che apre la via al finanziamento degli enti decentrati secondo il modello della finanza derivata

N.B. il «modello teorico» prevedeva una patrimoniale comunale e una monofase sui consumi con gettito destinato ai comuni (non realizzate)

LA RIFORMA DEL 1973-74: PRINCIPALI PROBLEMI

- **Mancata riforma dell'amministrazione finanziaria**
- **Polverizzazione del settore produttivo**



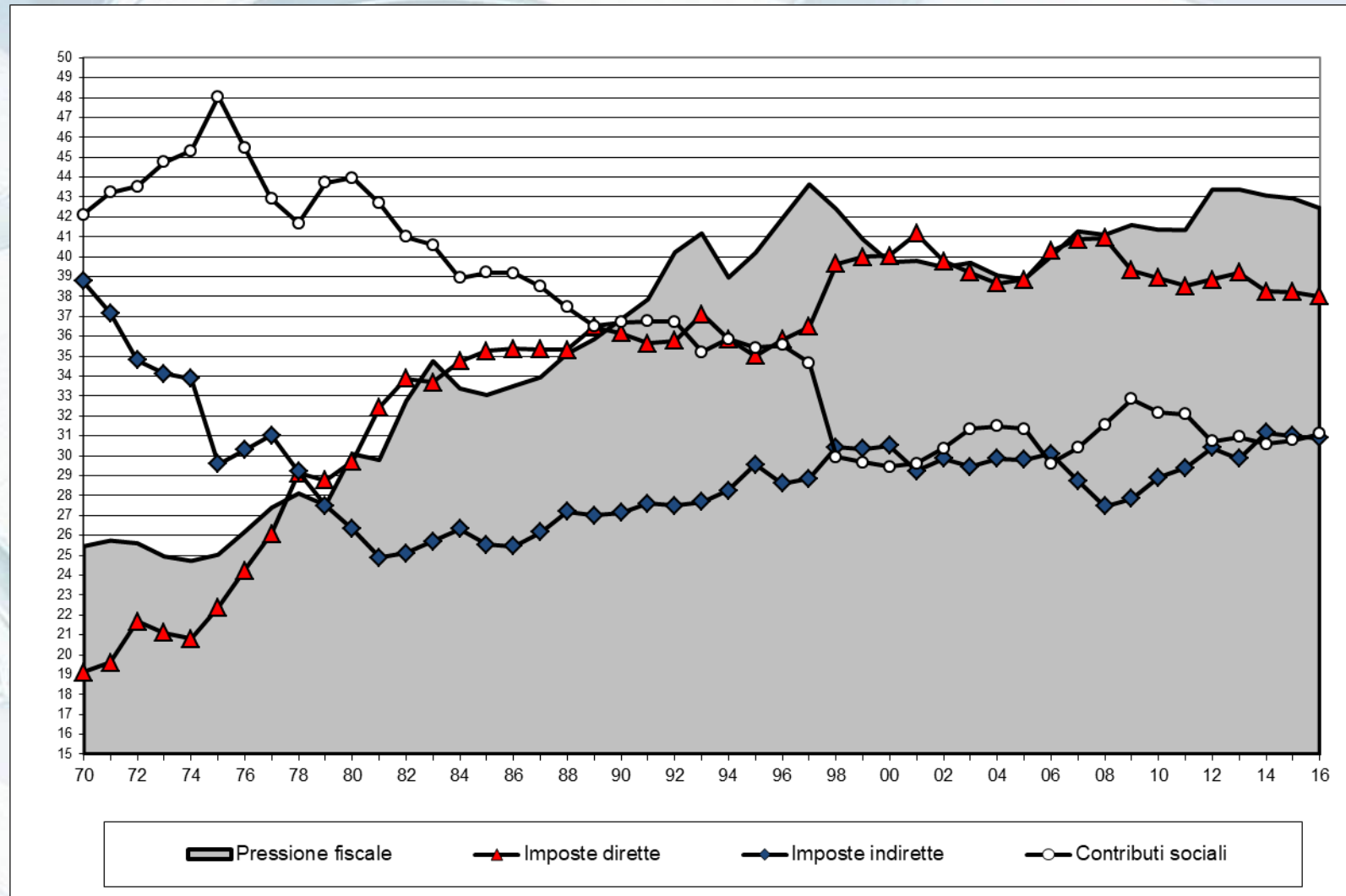
elevata evasione ed elusione delle imposte



crescita del prelievo concentrata sull'Irpef e in particolare sul reddito da lavoro dipendente



problemi equitativi: da imposta sul reddito complessivo a imposta solo su alcuni redditi



Vincenzo Visco

«Erosione ed evasione... rendono l'Irpef un'imposta assolutamente non assimilabile al modello teorico di riferimento... non siamo in realtà di fronte a un'imposta sul reddito, ma a un'imposta solo su alcuni redditi. La situazione descritta sarebbe molto discutibile già per un'imposta proporzionale, ma trattandosi di un'imposta progressiva, essa appare chiaramente insostenibile e inaccettabile».

Verso la fine degli anni '80 il modello di tassazione personale e progressiva sul reddito onnicomprensivo

**entra in crisi
non solo in Italia**

MUTAMENTO DEL CLIMA CULTURALE E POLITICO (a partire dagli anni '80)

All'obiettivo dell'**equità**,
perseguito attraverso imposte progressive, si
sostituisce come prioritario
l'obiettivo dell'**efficienza**

L' EFFICIENZA RICHIEDE

1. Eliminazione degli effetti di disincentivo del prelievo sull'offerta dei fattori (più basse aliquote marginali) Ad esempio: Flat rate tax

2. Neutralità del sistema nelle scelte finanziarie e di investimento delle imprese

OBIETTIVI DA PERSEGUIRE TENENDO CONTO della integrazione dei mercati dei capitali: liberalizzazione dei mercati finanziari che favorisce fenomeni di

- **competizione fiscale**, specie sulle basi mobili (redditi finanziari, ma anche imprese)
- **elusione fiscale** (attraverso il cosiddetto tax planning)

Ad esempio: Tassazione duale (DIT «nordica»

RIFORMA «VISCO»

Obiettivi fondamentali:

- 1) maggiore neutralità nelle scelte di finanziamento delle imprese**
- 2) omogeneizzazione nella tassazione dei redditi di capitale (tassazione plusvalenze ...)**
- 3) decentramento fiscale (IRAP, Addizionali Irpef)**
- 4) semplificazione del sistema (abolizione ILOR, contributi sanitari...)**
- 5) riduzione della pressione fiscale condizionata ad un recupero dell'evasione**

RIFORMA «TREMONTI»

Obiettivi fondamentali:

- 1) Riduzione della pressione tributaria**
- 2) Smantellamento della riforma Visco (DIT, Irap...)**
- 3) Riduzione del ruolo dell'imposta personale (IRE modello Flat Rate Tax)**
- 4) Semplificazione del sistema**
- 5) Determinazione dell'imponibile sulla base di criteri "normali" anziché effettivi**

Anni più recenti («navigazione senza rotta»)

Crisi del 2007 e Patto di stabilità

- **Governo Prodi (2007-2008):** riduzione del «cuneo fiscale»; abbassamento aliquote; allargamento della base (attraverso recupero evasione)
- **Governo Berlusconi (2008-2011):** unificazione aliquote tassazione attività finanziarie (20% e 12,5%) e nuovo disegno di riforma, non realizzato, ma in parte ripreso dal
- **Governo Monti (2011-13):** Ace su incrementi di capitale e ampliamento deducibilità Irap
- **Governo Letta (2013-14):** riduzione cuneo fiscale.
- **Governo Renzi (2014-15):** riduzione del cuneo fiscale; aumento tassazione attività finanziarie dal 20% al 26% (titoli pubblici 12,5%)

Anni più recenti («navigazione senza rotta»)

Tassazione immobili: leitmotiv delle campagne elettorali dal 2008

- **Government Prodi: aumento detrazioni Ici su prima casa**
- **Government Berlusconi: eliminazione Ici su prima casa**
- **Government Monti: da Ici a Imu (innalzamento coefficienti) e reintroduzione tassazione prima casa**
- **Government Renzi: eliminazione da Imu e Tasi abitazione principale**

**Dunque tema dominante: riduzione della «pressione fiscale»,
ma UE che impone risanamento (=aumento delle tasse)**

SISTEMI TRIBUTARI E DISUGUAGLIANZE

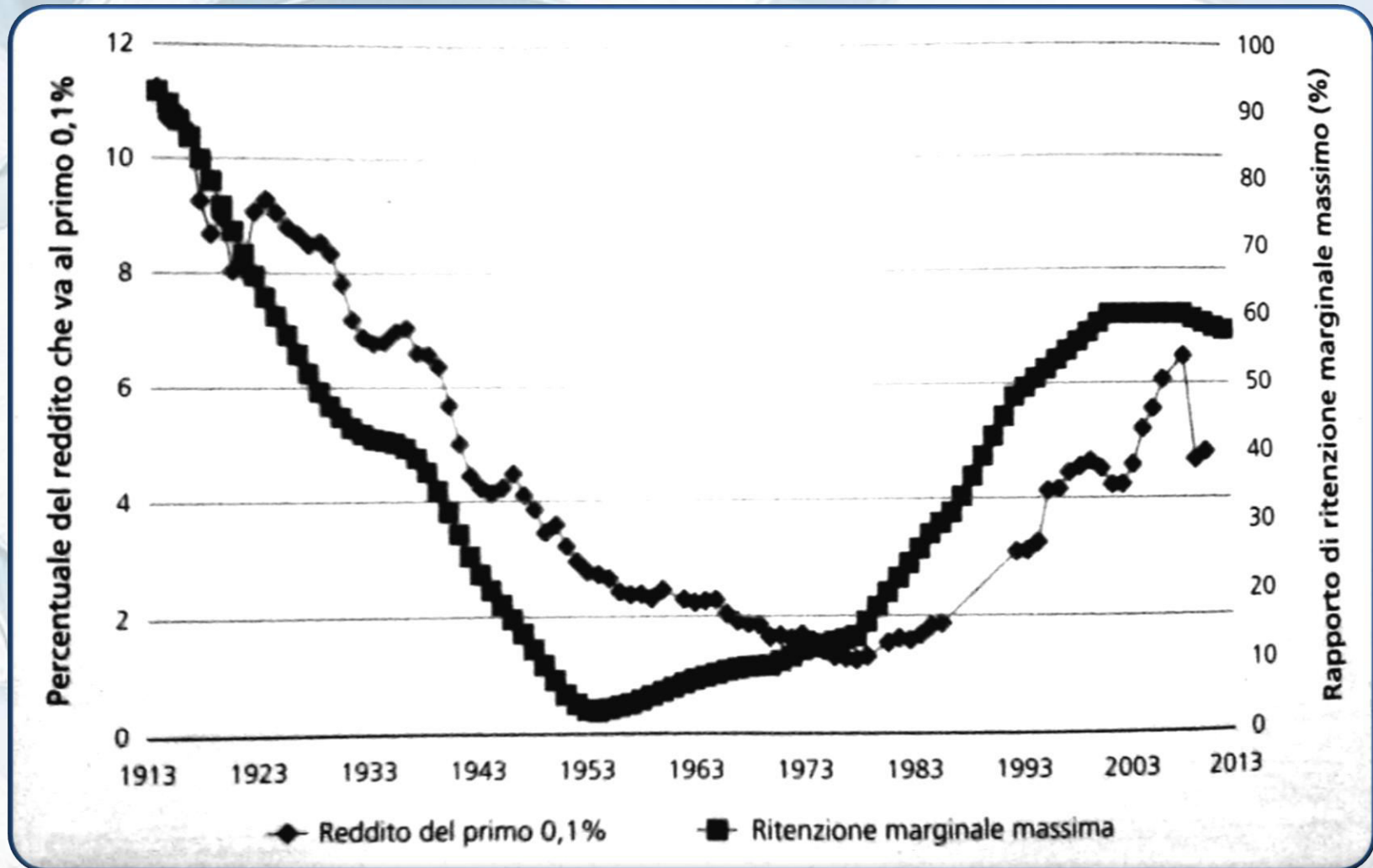
LE PROPOSTE DI ANTHONY B. ATKINSON

PROPOSTA 8: Dobbiamo tornare ad una struttura di aliquote più progressiva per l'imposta sui redditi delle persone fisiche, con aliquote marginali crescenti per scaglioni di reddito imponibile, fino a un'aliquota massima del 65%, il tutto accompagnato da un ampliamento della base imponibile.

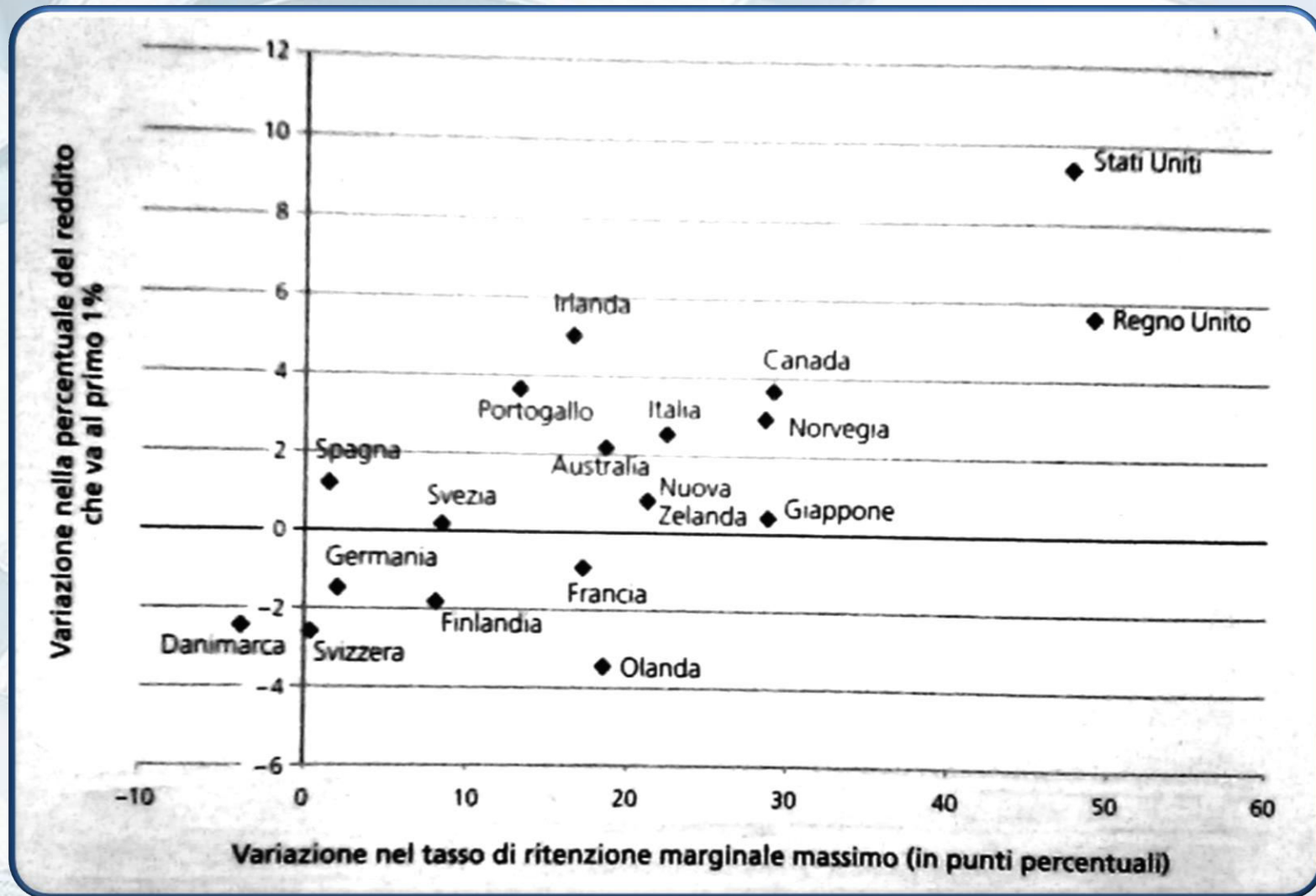
PROPOSTA 9: Il governo deve introdurre nell'imposta sui redditi delle persone fisiche uno "sconto sui redditi da lavoro", limitato alla prima fascia di retribuzione.

PROPOSTA 10: Eredità e donazioni *inter vivos* devono essere assoggettate ad un'imposta progressiva sugli introiti da capitale nell'arco della vita.

Quota dei redditi e tasso di ritenzione dopo le imposte dei contribuenti a maggior reddito nel Regno Unito. Periodo 1913-2013



Variatione nella quota dei redditi più alti e delle aliquote d'imposta del primo 1% in alcuni Paesi di tutto il mondo, dagli anni Sessanta agli anni Duemila



Diverse nozioni di reddito in economia e nel diritto

Prospettiva economica

(componenti funzionali del reddito)

- **Redditi di lavoro**
- **Profitti**
- **Rendite**
- **Interessi**

Altre prospettive

(diritto civile e tributario)

- **Lavoro dipendente e assimilati (pensioni; co.co.co)**
- **Lavoro autonomo**
- **Reddito d'impresa: forma individuale (impresa individuale, familiare, artigiani) o associata (società di persone e società di capitali)**
- **Redditi fondiari**
- **Redditi delle attività finanziarie**

UN QUADRO DELLE IMPOSTE IN ITALIA

Le principali imposte del sistema tributario

- **Imposte a livello nazionale (erariali)**
(Irpef, Ires, Iva, Olii minerali, Lotterie, Isos)
- **Imposte a livello locale**
(Irap, Imposta municipale unica, Addizionali regionali e comunali Irpef)

- **Irpef progressiva**
aliquote fra il 23% e il 43%
- **Ires**
proporzionale aliquota del 24%
- **Imposte sostitutive (Isos)**
proporzionali aliquote del 12,5%, 26%

Gettito delle principali imposte del sistema tributario italiano nel 2016			
+	Tipo di imposta	Gettito milioni di euro	% Entrate trib. in senso stretto
Entrate tributarie in senso stretto		490.5	100
di cui:		Stato (Imposte erariali)	
Irpef, Imposta sul reddito delle persone fisiche	Diretta	181.7	37.0
Ires, Imposta sul reddito delle società	Diretta	37.0	7.5
Isos, Imposte sostitutive sui redditi di capitale e risp.gestito, plusvalenze e riv. aziendali	Diretta	14.1	2.9
Iva, Imposta sul valore aggiunto	Indiretta	126.4	25.8
Imposte sugli oli minerali	Indiretta	25.4	5.2
Lotto, lotterie, apparecchi di gioco	Indiretta	13.8	2.8
		Amministrazioni Locali	
Irap, Imposta regionale sulla attività produttive	Diretta*	22.8	4.6
Addizionali regionali e comunali all'Irpef	Diretta	16.4	3.3
Imu, Imposta municipale unica e Tasi	Patrimoniale*	17.1	3.5
Gettito delle nove principali imposte		454.7	92.7
*Indiretta secondo la classificazione della Contabilità nazionale			
Fonti: Gettito Entrate tributarie: MEF Dip. Finanze (incassi); Entrate tributarie in senso stretto:Istat, Conti delle AP			