

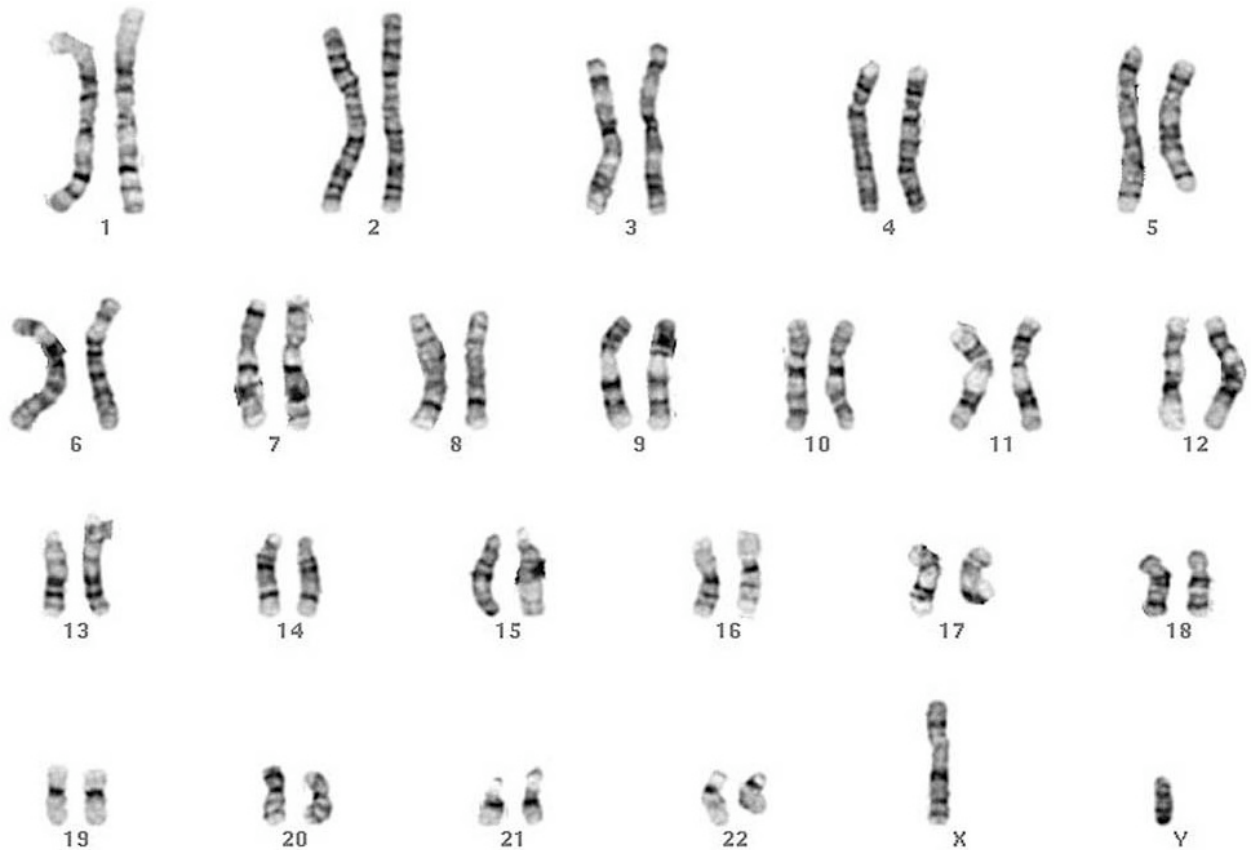
CARIOTIPO



Bandeggio G di cromosomi umani

Le tecniche di bandeggio rendono più facile la identificazione dei singoli cromosomi

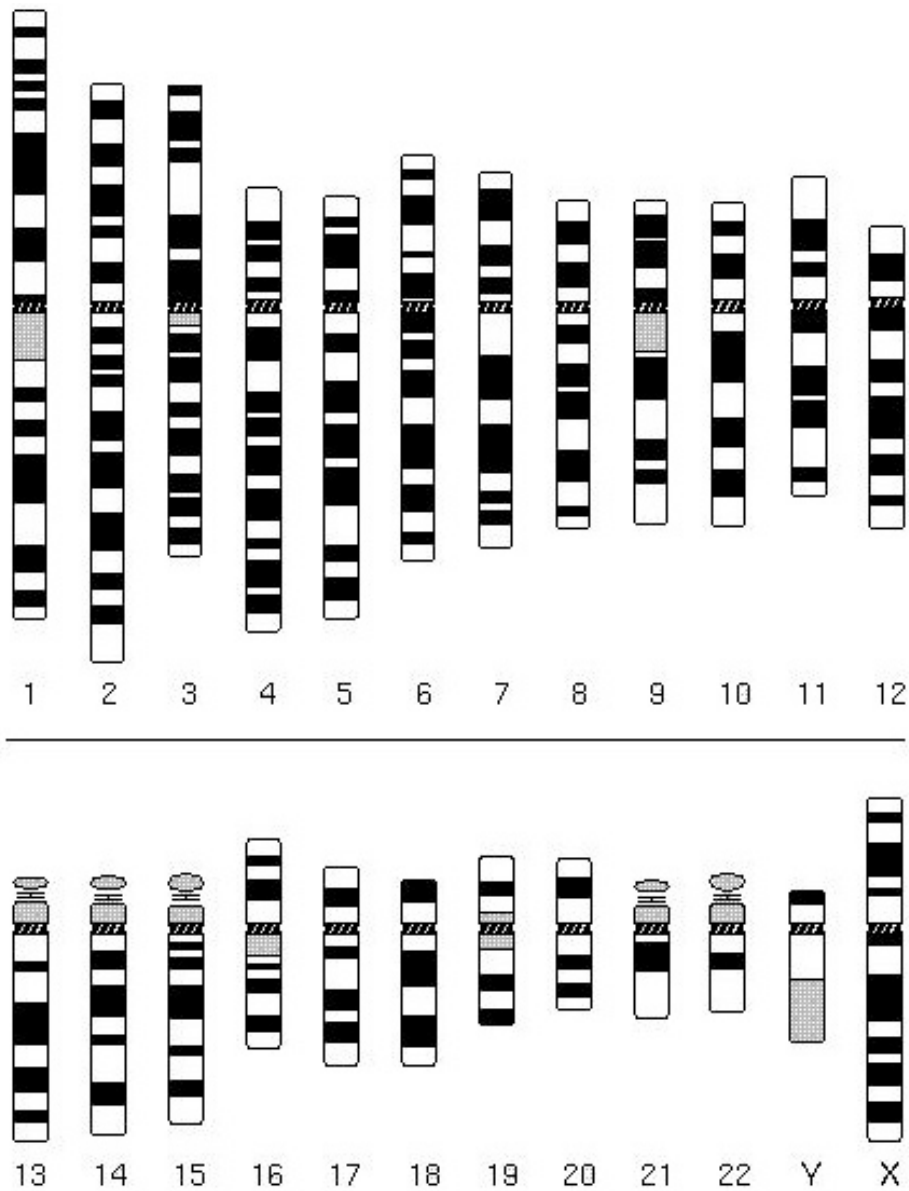
CARIOGRAMMA



Il cromosoma più grande è numerato 1 e numeri successivi sono assegnati ai cromosomi in ordine discendente di dimensione.

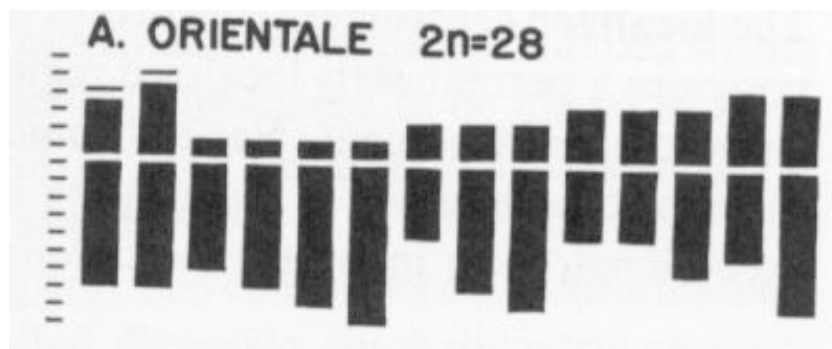
Vengono accoppiati gli omologhi e il loro confronto può mettere in evidenza eventuali aberrazioni (delezioni, inserzioni, traslocazioni)

IDIODRAMMA



Rappresentazione standardizzata delle caratteristiche chiave che identificano i cromosomi

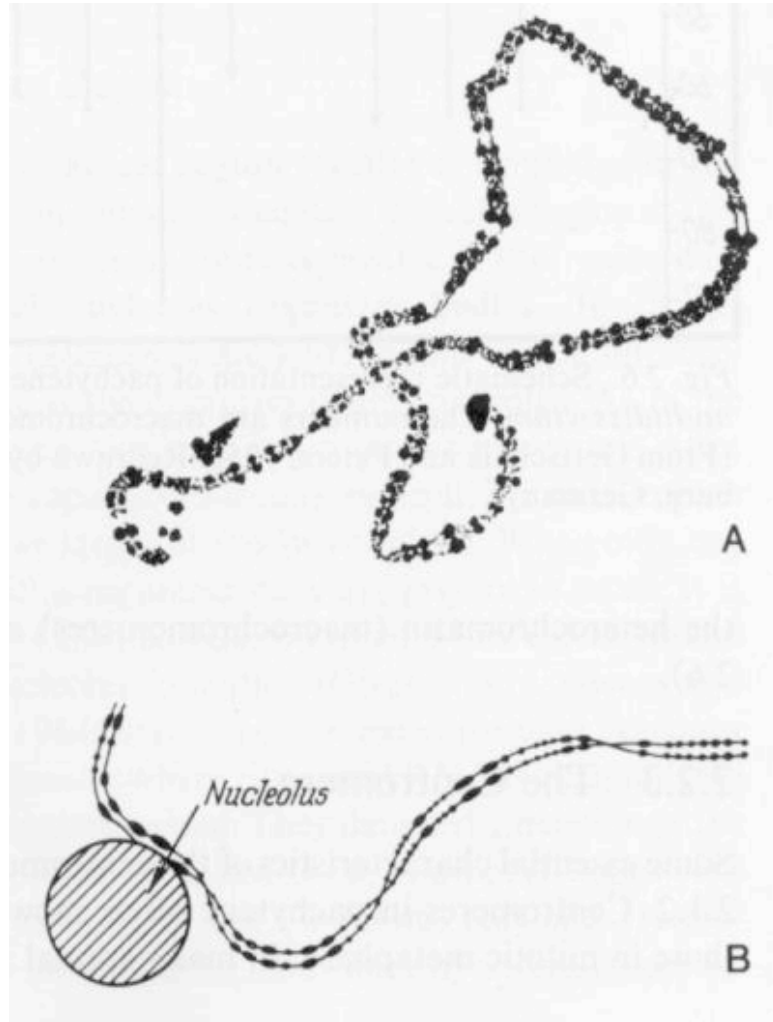
Posizione dell'organizzatore nucleolare



Tale regione appare come costrizione secondaria, ma non è una vera costrizione anche se appare tale perché non si colora ⇒ la regione sovrastante appare come un **satellite**

Ciascuna specie ha uno o più **cromosomi satelliferi**, che possono variare molto in dimensione

Analisi in Pachitene



Si identificano i **cromomeri**

Va bene per specie con cromosomi piccoli